



Comfort in your life

CATÁLOGO INTERIORISMO 

Interiorismo de Cocinas

2024

# ABATIBLE TURÍN

INTERIORISMO COCINA



**INTHER**<sup>®</sup>

Herrajes para Proyectos Técnicos

# ABATIBLE TURÍN

INTERIORISMO COCINA

INTHER®

Herrajes para Proyectos Técnicos



Max. 30 Kg.



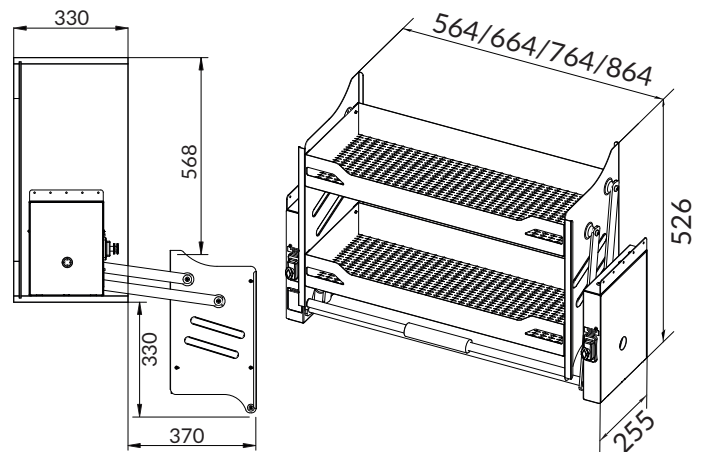
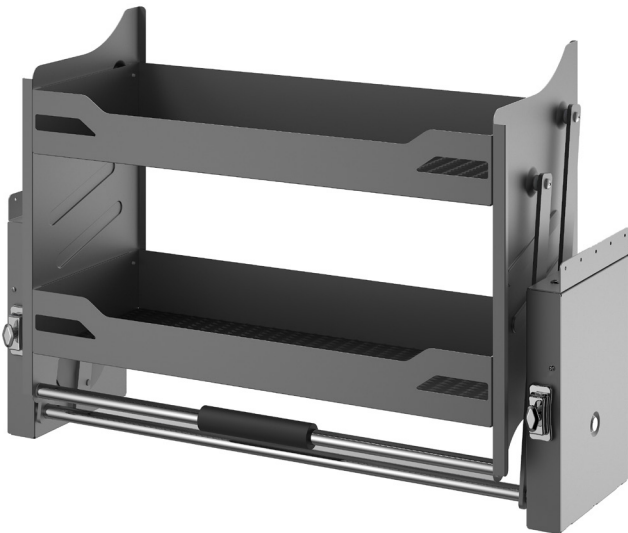
Cierre amortiguado



Set 1 uds.



Antracita



## Características técnicas

Estructura de acero de alta resistencia.

Apertura suave.

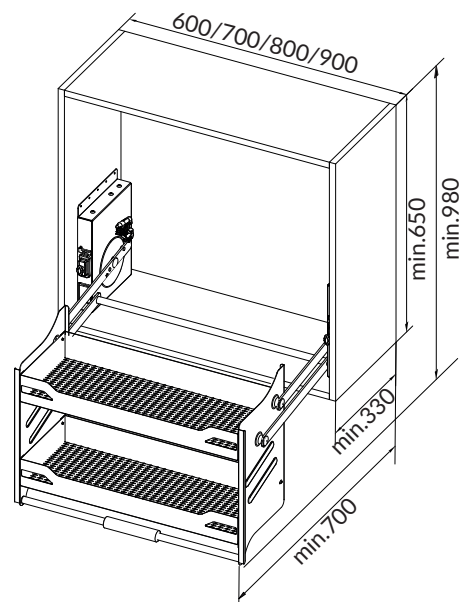
Cierre amortiguado.

Cesta antideslizante integrada.

Carga hasta 30 Kg.

Fácil instalación.

## Dimensiones mínimas instalación



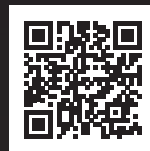
## Referencias

Código	18072	18073	18074	18075
Tamaño conjunto (LaxAnxAI)	564x255x526	664x255x526	764x255x526	864x255x526
Ancho Mueble	600	700	800	900

\*Dimensiones en mm.

# BANDEJA RIÑÓN MÓNACO

INTERIORISMO COCINA



**INTHER**<sup>®</sup>

Herrajes para Proyectos Técnicos

# BANDEJA RIÑÓN MÓNACO

INTERIORISMO COCINA

INTHER®

Herrajes para Proyectos Técnicos



Max. 30 Kg. (15+15)



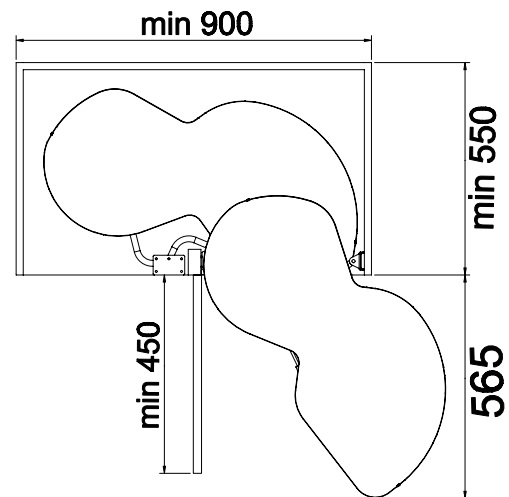
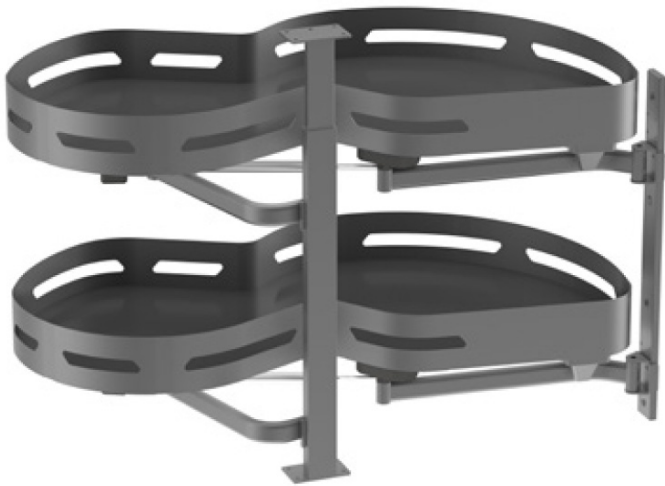
Cierre amortiguado



Set 1 uds



Antracita



## Características técnicas

Estructura de acero de alta resistencia.

Apertura suave.

Cierre amortiguado.

Bandejas con fondo antideslizante integrado.

Tratamiento grado alimentario.

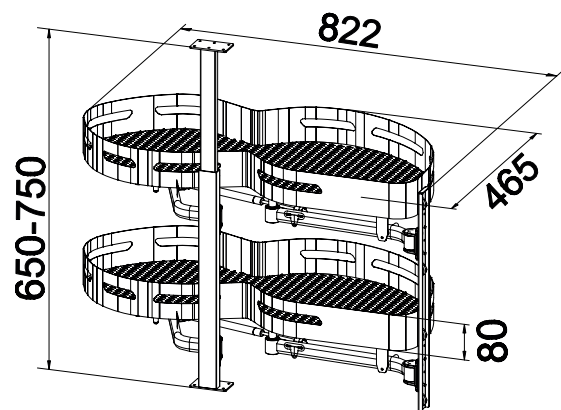
Resistente a la corrosión.

Carga hasta 15Kg. por bandeja.

Disponibles para montaje de Dcha. o Izqda.

Fácil instalación.

## Dimensiones mínimas instalación



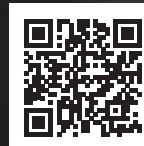
## Referencias

Código	15537 (izqda.)	15538 (dcha.)
Tamaño conjunto (LaxAnxAI)	822x465x(650-750)	822x465x(650-750)
Ancho Mueble	900	900

\*dimensiones en mm.

# TORNO 270° TORINO

INTERIORISMO COCINA



**INTHER**<sup>®</sup>



Herrajes para Proyectos Técnicos

# TORNO 270° TORINO

INTERIORISMO COCINA

INTHER®

Herrajes para Proyectos Técnicos



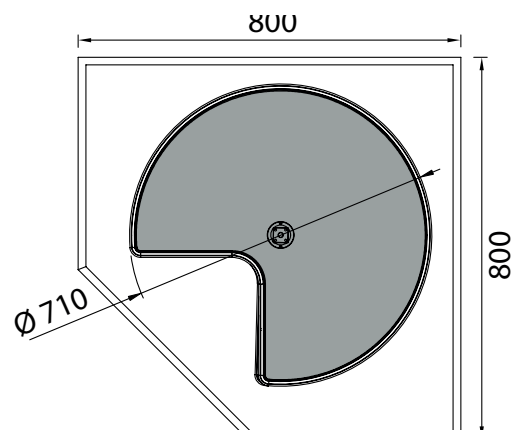
Max. 20 Kg. (10+10)



Set 1 uds.



Antracita



## Características técnicas

Estructura de acero de alta resistencia.

Movimiento suave.

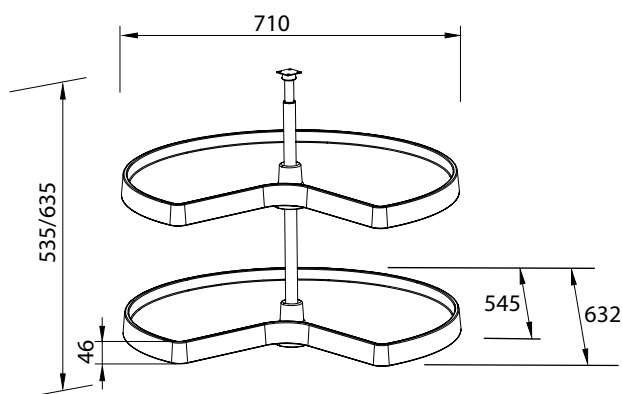
Bandejas con fondo antideslizante integrado.

Carga hasta 10 Kg. por bandeja.

Válido para apertura de puerta a Dcha. o Izqda.

Fácil instalación.

## Dimensiones mínimas instalación



## Referencias

Código	15540
Tamaño conjunto (LaxAnxAI)	710x(535/635)x(545-632)
Ø Bandeja	Ø 710
Ancho Mueble	800

\*Dimensiones en mm.

# CAJÓN MULTIUSO GÉNOVA

INTERIORISMO COCINA



**INTHER**<sup>®</sup>

Herrajes para Proyectos Técnicos



# CAJÓN MULTIUSO GÉNOVA



Herrajes para Proyectos Técnicos

INTERIORISMO COCINA



Max. 30 Kg.



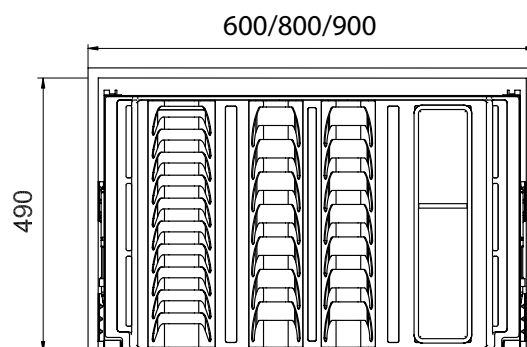
Cierre amortiguado



Set 1 uds.



Antracita



## Características técnicas

Apertura suave.

Cierre amortiguado.

Anti arañazos.

Guías ocultas con cierre suave incluidas.

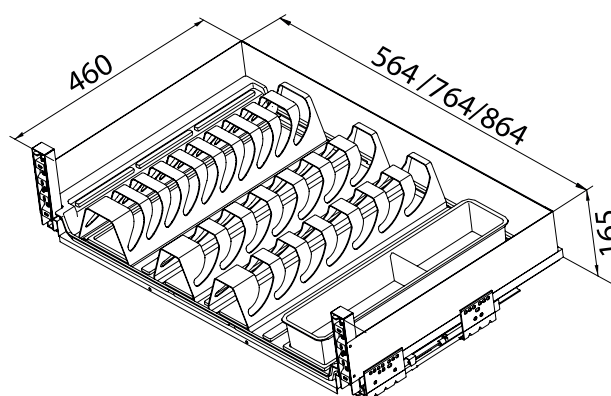
Diseño modular para múltiples combinaciones.

Carga hasta 30 kg.

Fácil instalación.

Fijaciones incluidas.

## Dimensiones mínimas instalación



## Componentes Incluidos

Ancho Mueble	Cajón	Bandeja plástico	Guías	Escurreplatos metálico	Escurridor cuencos	Cuberteros
600 mm.	1 ud.	1 ud.	1 jgo.	1 ud.	1 ud.	-
800 mm.	1 ud.	1 ud.	1 jgo.	1 ud.	2 ud.	1 ud.
900 mm.	1 ud.	1 ud.	1 jgo.	1 ud.	2 ud.	1 ud.

## Referencias

Código	18077	18079	18080
Tamaño conjunto (LaxAnxAI)	564x460x165	764x460x165	864x460x165
Ancho Mueble	600	800	900

\*Dimensiones en mm.

# MAGIC CORNER ROMA

INTERIORISMO COCINA



Herrajes para Proyectos Técnicos

# MAGIC CORNER ROMA

INTERIORISMO COCINA

INTHER®

Herrajes para Proyectos Técnicos



Max. 30 Kg.



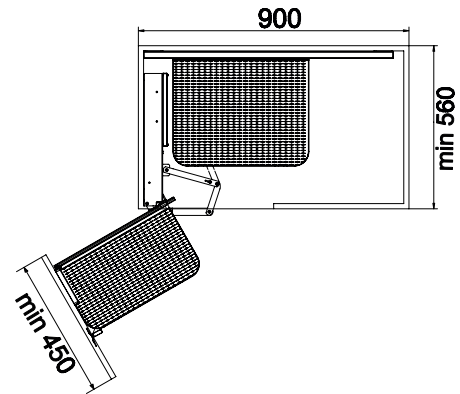
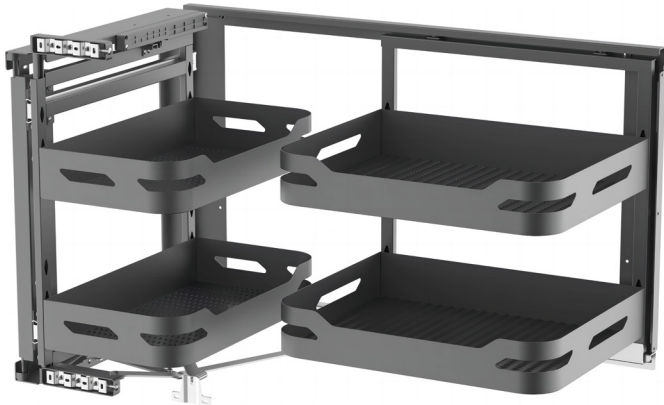
Cierre amortiguado



Set 1 uds.



Antracita



## Características técnicas

Estructura de acero de alta resistencia.

Apertura suave.

Cierre amortiguado.

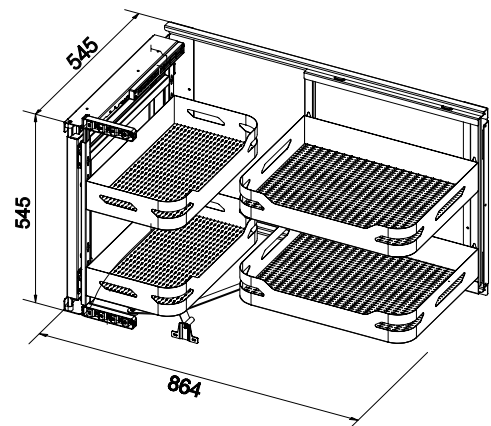
Bandejas con fondo antideslizante integrado.

Carga hasta 30 Kg.

Válido para apertura de puerta a Dcha. o Izqda.

Fácil instalación.

## Dimensiones mínimas instalación



## Referencias

Código	18076
Tamaño conjunto (LxAnxAI)	864x545x545
Ancho Mueble	900

\*Dimensiones en mm.

# MAGIC CORNER MILÁN

INTERIORISMO COCINA



**INTHER**<sup>®</sup>

Herrajes para Proyectos Técnicos

# MAGIC CORNER MILÁN

INTERIORISMO COCINA

INTHER®

Herrajes para Proyectos Técnicos



Max. 30 Kg.



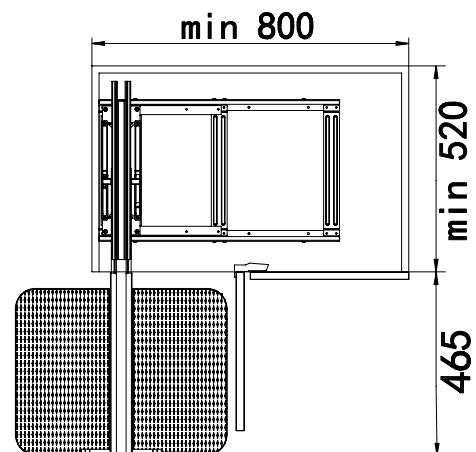
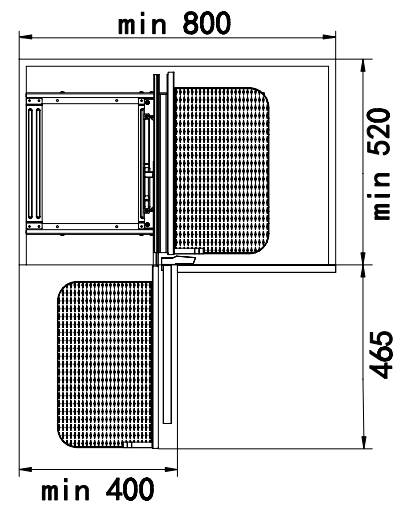
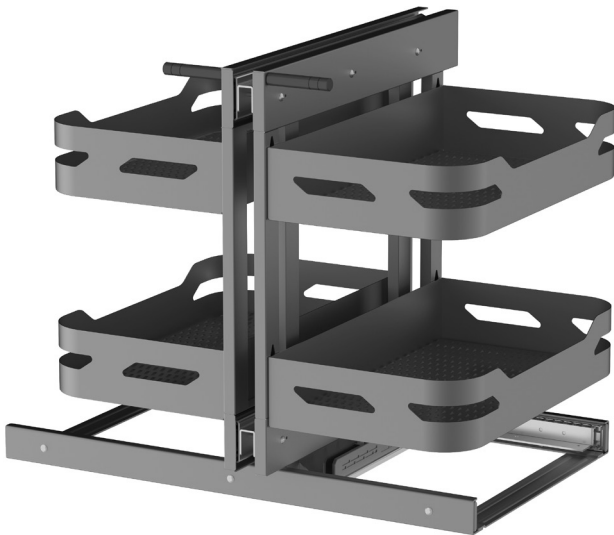
Cierre amortiguado



Set 1 uds.



Antracita



## Características técnicas

Estructura de acero de alta resistencia.

Apertura suave.

Cierre amortiguado.

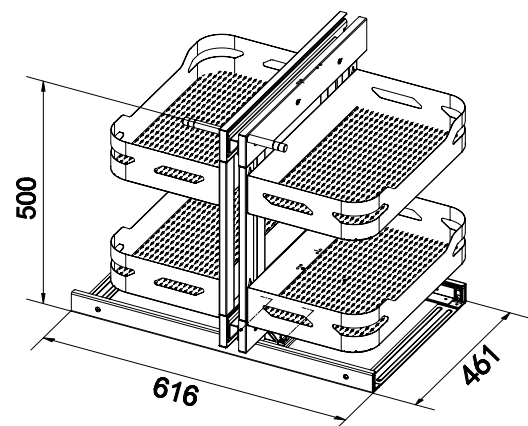
Bandejas con fondo antideslizante integrado.

Carga hasta 30 Kg.

Válido para apertura de puerta a Dcha. o Izqda.

Fácil instalación.

## Dimensiones mínimas instalación



## Referencias

Código	15457
Tamaño conjunto (LaxAnxAI)	616x461x500
Ancho Mueble	800

\*Dimensiones en mm.

# BOTELLERO PARMA

INTERIORISMO COCINA



**INTHER**<sup>®</sup>

Herrajes para Proyectos Técnicos

# BOTELLERO PARMA

INTERIORISMO COCINA

INTHER®

Herrajes para Proyectos Técnicos



Max. 30 Kg.



Cierre amortiguado



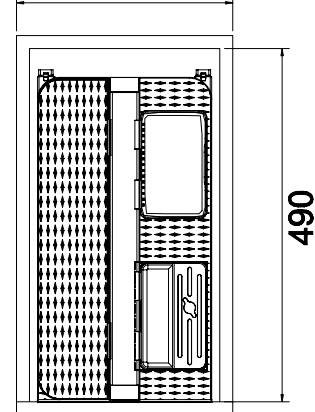
Set 1 uds.



Antracita



min 350/400/450



## Características técnicas

Estructura de acero de alta resistencia.

Apertura suave.

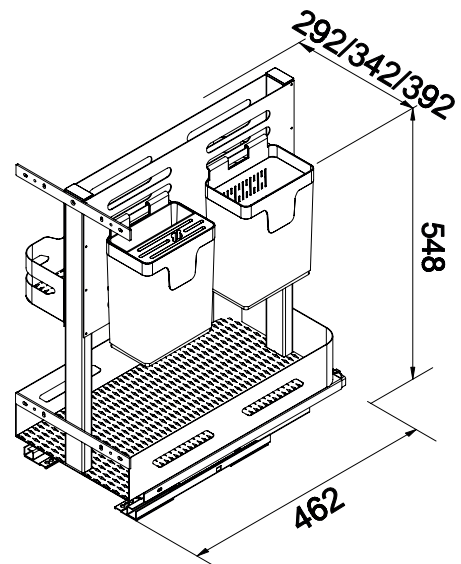
Cierre amortiguado.

Bandejas con fondo antideslizante integrado.

Carga hasta 30 Kg.

Fácil instalación.

## Dimensiones mínimas instalación



## Referencias

Código	18082	18085	18086
Tamaño conjunto (LaxAnxAI)	292x460x548	342x460x548	392x460x548
Ancho Mueble	350	400	450

\*Dimensiones en mm.

# BOTELLERO VERONA

INTERIORISMO COCINA



**INTHER**<sup>®</sup>

Herrajes para Proyectos Técnicos





Max. 30Kg. (15+15)



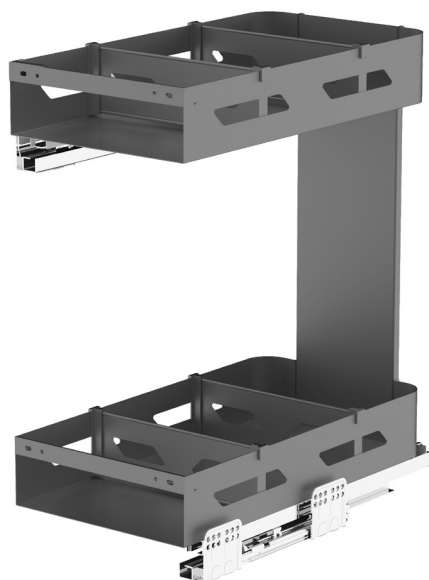
Cierre amortiguado



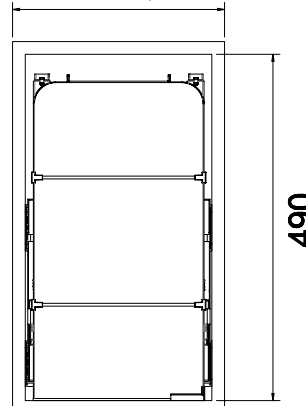
Set 1 uds.



Antracita



min 200/300



### Características técnicas

Estructura de acero de alta resistencia.

Apertura suave.

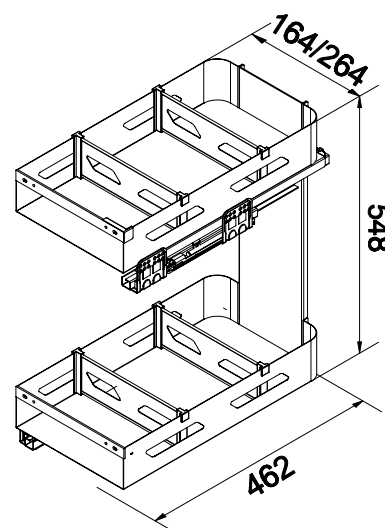
Cierre amortiguado.

Bandejas con fondo antideslizante integrado.

Carga hasta 15 Kg. por bandeja.

Fácil instalación.

### Dimensiones mínimas instalación



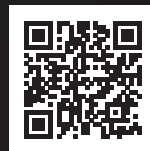
### Referencias

Código	18081	09346
Tamaño conjunto (LaxAnxAI)	164x462x548	264x462x548
Ancho Mueble	200	300

\*Dimensiones en mm.

# BOTELLERO MONZA

INTERIORISMO COCINA



**INTHER**<sup>®</sup>

Herrajes para Proyectos Técnicos

# BOTELLERO MONZA

INTERIORISMO COCINA

INTHER®

Herrajes para Proyectos Técnicos



Max. 30 Kg. (15+15)



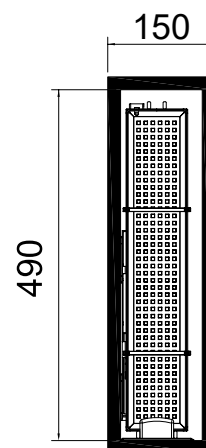
Cierre amortiguado



Set 1 uds.



Antracita



## Características técnicas

Estructura de acero de alta resistencia.

Apertura suave.

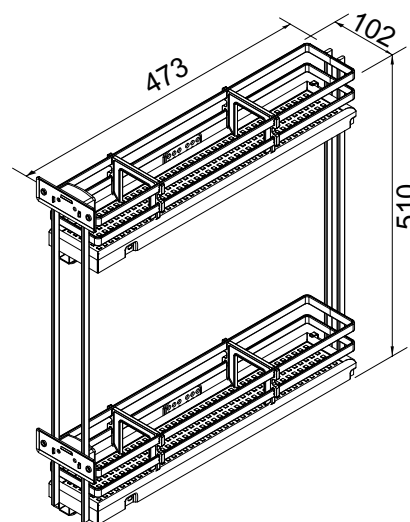
Cierre amortiguado.

Bandejas con fondo antideslizante integrado.

Carga hasta 15 Kg. por bandeja.

Fácil instalación.

## Dimensiones mínimas instalación



## Referencias

Código	60103
Tamaño conjunto (LaxAnxAI)	473x102x510
Ancho Mueble	150

\*Dimensiones en mm.

**INTHER®**



Herrajes para Proyectos Técnicos

**Comfort in your life**



[www.ahema.es](http://www.ahema.es)