

05.1

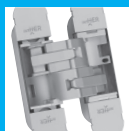
BISAGRAS OCULTAS

ALFA
31



Págs
8

ALFA
32



Págs
12

ALFA
30



Págs
16

ALFA
29



Págs
22

ALFA
39



Págs
30

ALFA
42



Págs
32

ALFA
VIDRIO



Págs
36

BETA
50



Págs
10

BETA
30



Págs
14

BETA
3070



Págs
18

BETA
3045



Págs
20

BETA
200



Págs
24

BETA
200 P8



Págs
26

BETA
MINI



Págs
34





Comfort in your life

W



Bisagras Ocultas

- Las bisagras ocultas INTHER cumplen totalmente los requerimientos de fiabilidad y estética.
- Las bisagras INTHER son mecánicamente fiables y permiten un movimiento suave y seguro durante toda la vida de la puerta.
- El diseño de la bisagra oculta regulable 3D está equilibrado gracias a la fácil mecanización, ya que es totalmente simétrica en marcos y puertas. Esto la convierte en totalmente reversible.
- El innovador mecanismo interno patentado de sistema deslizante, permite reducir la profundidad de la bisagra “Best in Class” en bisagras con simetría de corte.
- Test 200.000 ciclos según UNE EN 1935

INTHER

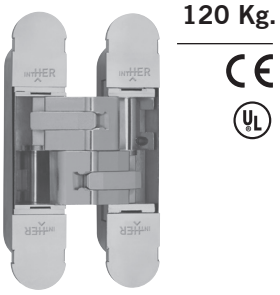
BO

BISAGRAS OCULTAS



^ Bisagras ocultas C€

Bisagras ocultas

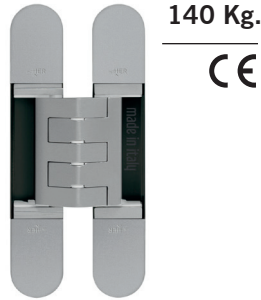


120 Kg.



ALFA 31
3D

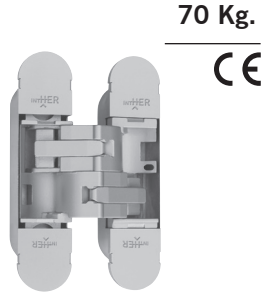
Nuevo



140 Kg.



BETA 50
3D

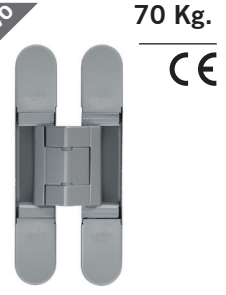


70 Kg.



ALFA 32
3D

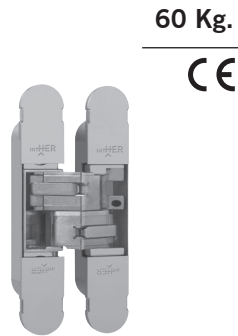
Nuevo



70 Kg.



BETA 30
3D



60 Kg.



ALFA 30
3D

Nuevo



65 Kg.



BETA 3070
3D

Nuevo



45 Kg.



BETA 3045
3D



40 Kg.



ALFA 29
3D

Nuevo

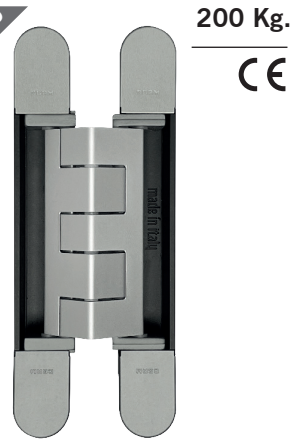


200 Kg.



BETA 200
3D

Nuevo



200 Kg.



BETA 200
3D

35 Kg.



ALFA 39
3D

60 Kg.



ALFA 42
3D

Nuevo



BETA MINI
3D

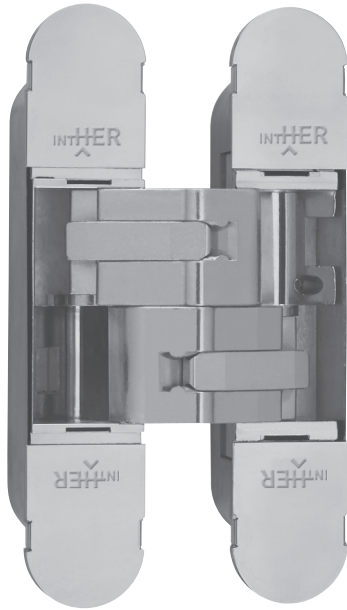
10-24 Kg.

60 Kg.



ALFA VIDRIO
2D

* Ver cuadro de cargas admisibles.



120 kg



EN 1634-2



200.000 ciclos



Regulación 3D

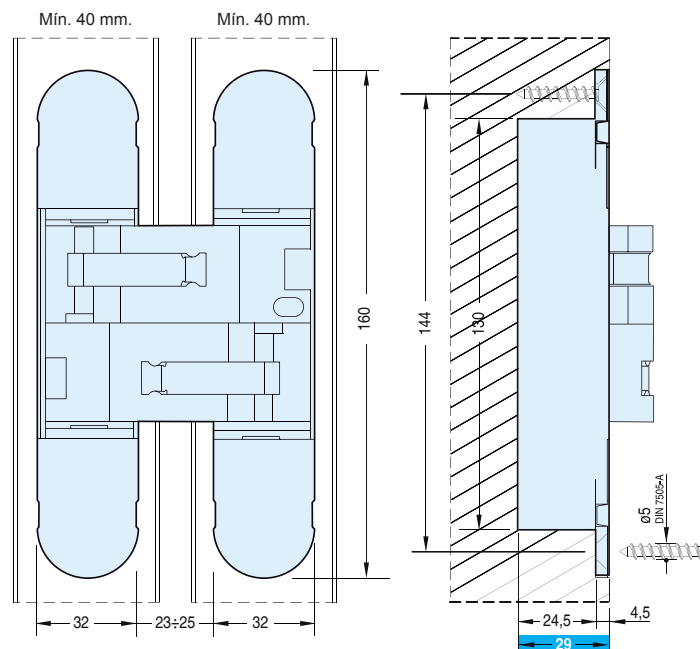
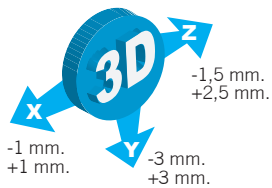


Características técnicas

- Bisagra de gran carga
- Regulación 3D
- Grosor mínimo de puerta 40 mm.
- Reversible
- Fácil instalación
- Simetría de corte

Código	Descripción	Acabado	Carga	Set
13572	Bisagra oculta REG Alfa 31	CR	120 Kg.	3
37515	Bisagra oculta REG Alfa 31	CS	120 Kg.	3
13574	Bisagra oculta REG Alfa 31	NN	120 Kg.	3
13573	Bisagra oculta REG Alfa 31	ORO	120 Kg.	3
12624	Bisagra oculta REG Alfa 31	PL	120 Kg.	3

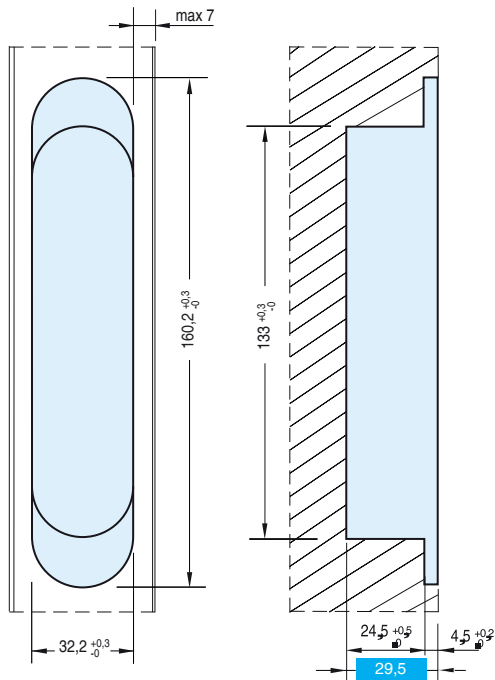
Plano



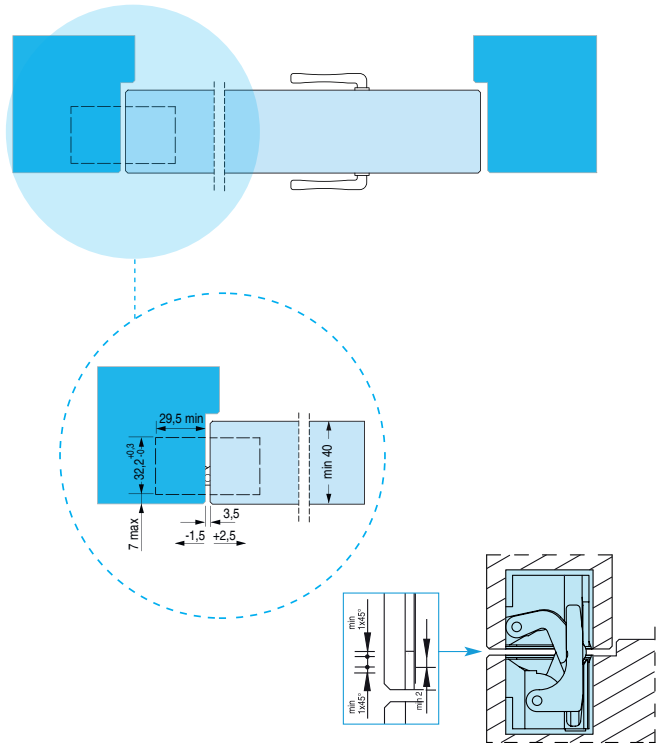
Bisagras ocultas

ALFA 31

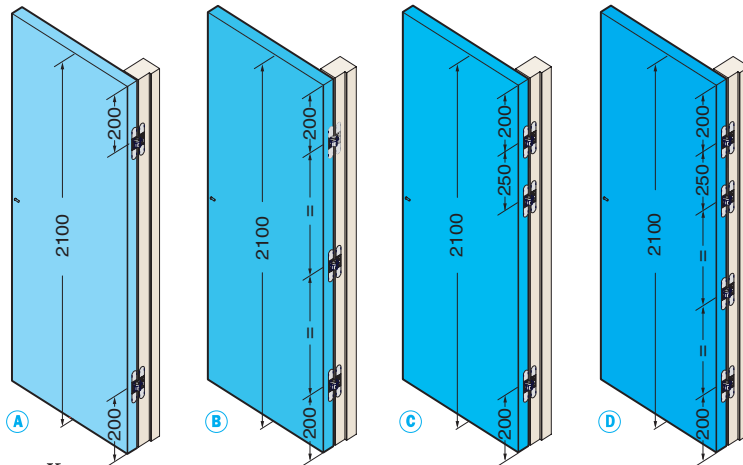
Medidas mecanizado



Sección puertas



Cargas admisibles

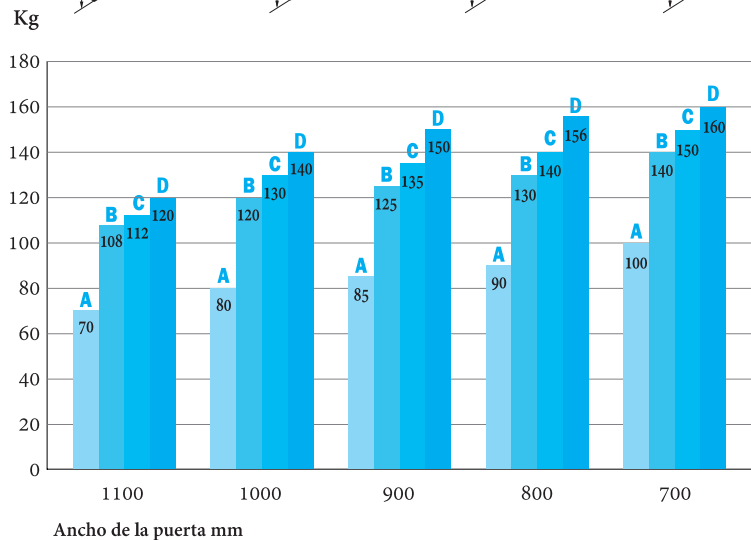


Altura a partir 2100

ATENCIÓN

Para H>2100 mm. o para usos con cierrapuertas, consultar con dpto. técnico.

El uso de cierrapuertas reduce la capacidad de carga un 20%.



Nuevo



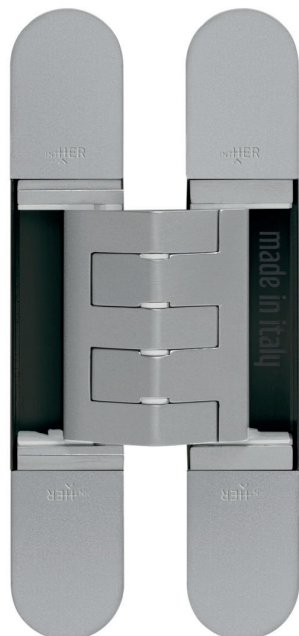
150 kg



200.000 ciclos



Regulación 3D

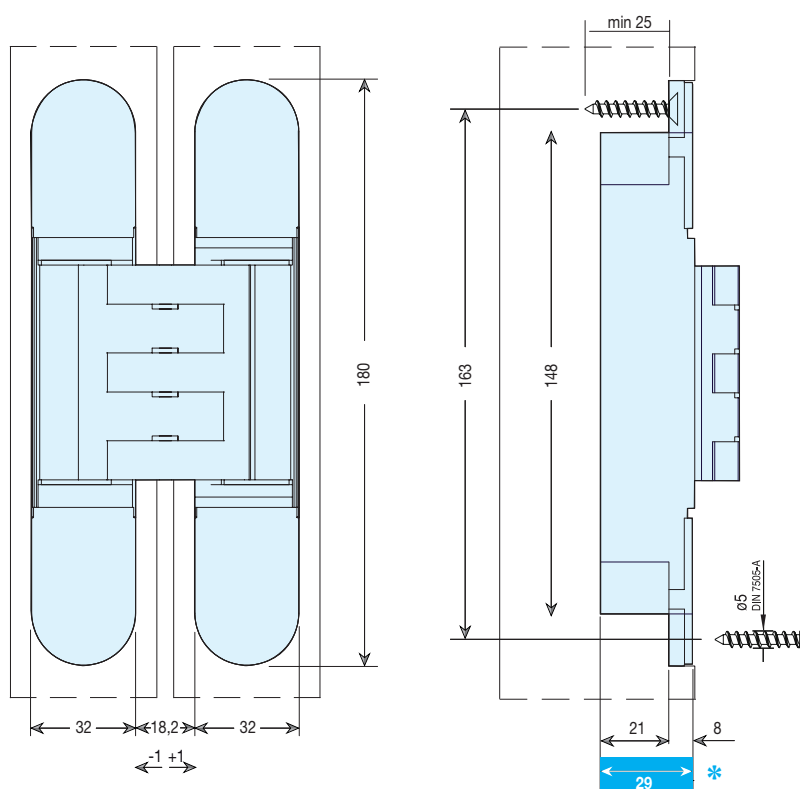
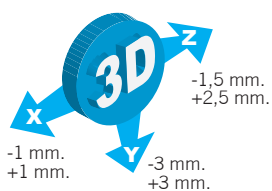


Características técnicas

- Bisagra de gran carga
- Regulación 3D
- Grosor mínimo de puerta 38 mm.
- Reversible
- Fácil instalación
- Simetría de corte
- Sólo 29 mm, de profundidad.

Código	Descripción	Acabado	Carga	Set
15956	Bisagra oculta REG Beta 50	PL	140 Kg.	3
15957	Bisagra oculta REG Beta 50	NE	140 Kg.	3
15958	Bisagra oculta REG Beta 50	BL	140 Kg.	3
15959	Bisagra oculta REG Beta 50	CS	140 Kg.	3
15960	Bisagra oculta REG Beta 50	ORO	140 Kg.	3

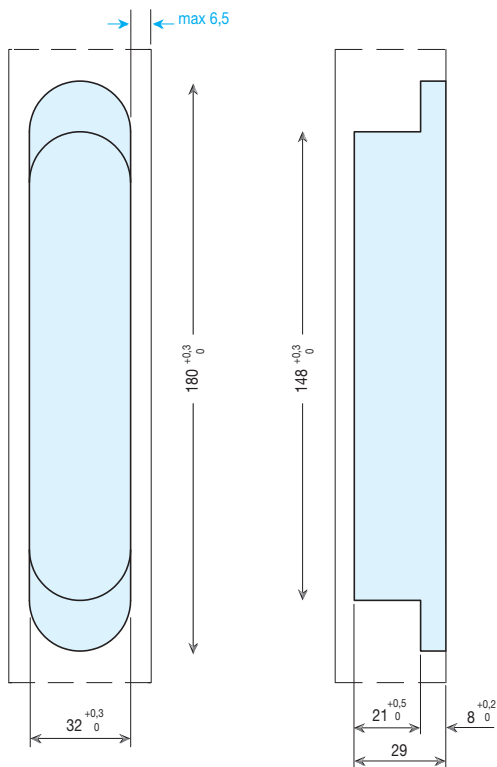
Plano



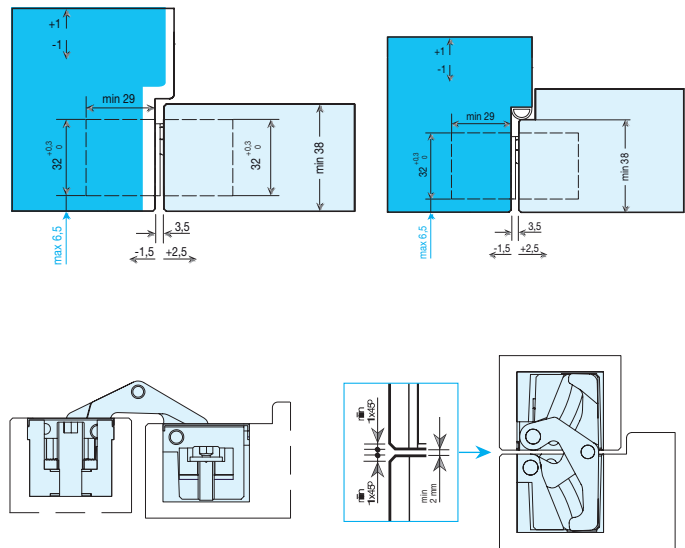
Bisagras ocultas

BETA 50

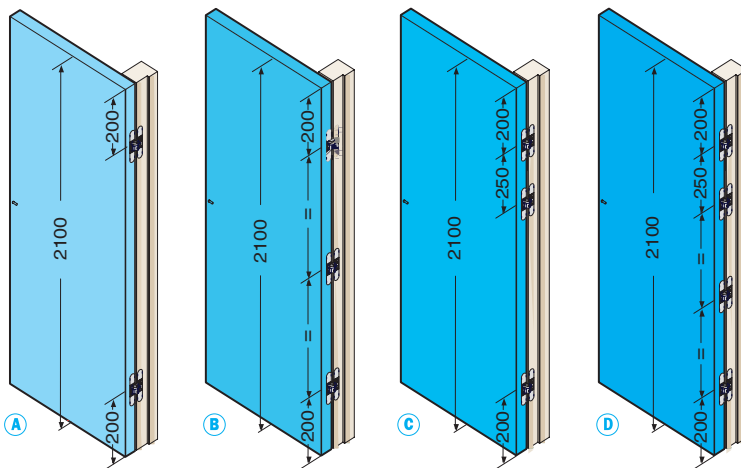
Medidas mecanizado



Sección puertas



Cargas admisibles

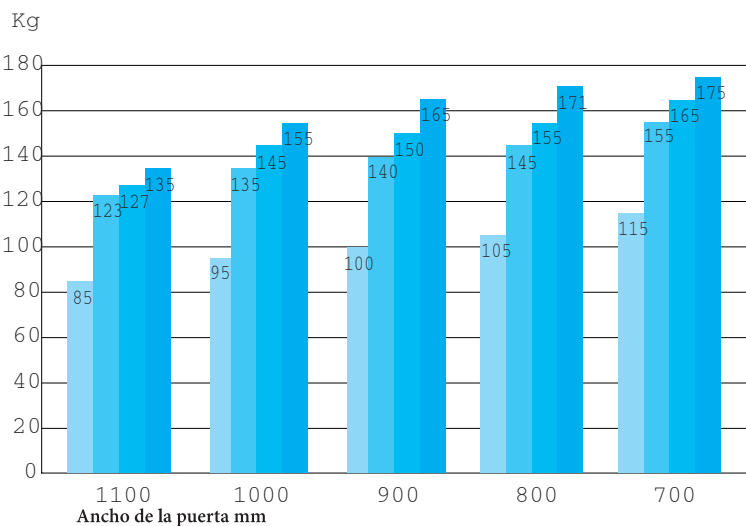


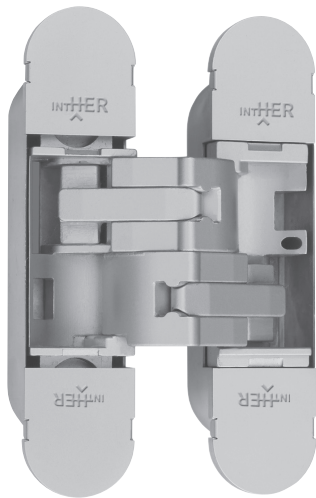
Altura a partir 2100

ATENCIÓN

Para $H > 2100$ mm. o para usos con cierrapuertas, consultar con dpto. técnico.

El uso de cierrapuertas reduce la capacidad de carga un 20%.





70 kg



EN 1634-2



200.000 ciclos



Regulación 3D

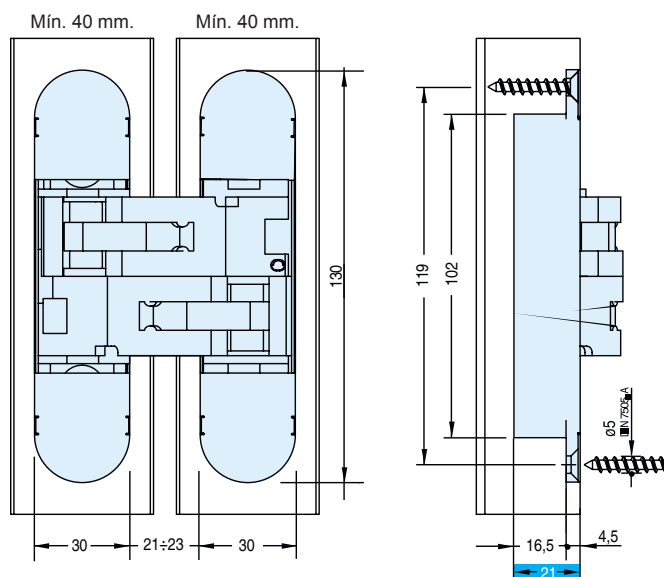
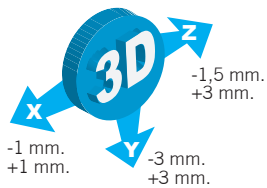


Características técnicas

- Regulación 3D
- Grosor mínimo de puerta 40 mm.
- Reversible
- Fácil instalación
- Simetría de corte

Código	Descripción	Acabado	Carga	Set
13225	Bisagra oculta REG Alfa 32	CR	70 Kg.	6
13805	Bisagra oculta REG Alfa 32	NN	70 Kg.	6
13226	Bisagra oculta REG Alfa 32	ORO	70 Kg.	6
13224	Bisagra oculta REG Alfa 32	PL	70 Kg.	6
14817	Bisagra oculta REG Alfa 32	CS	70 Kg.	6

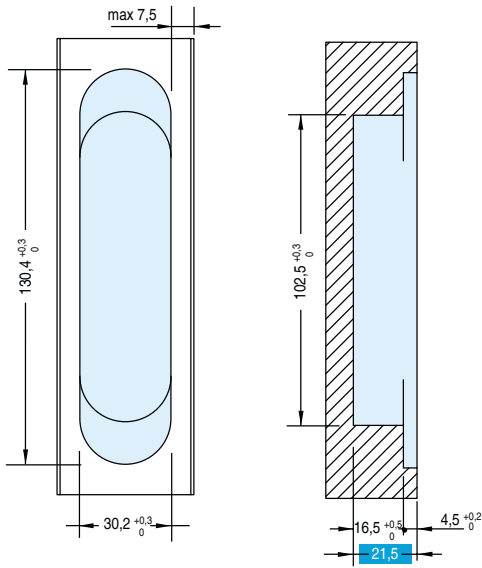
Plano



Bisagras ocultas

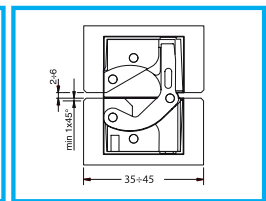
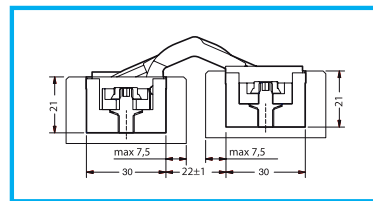
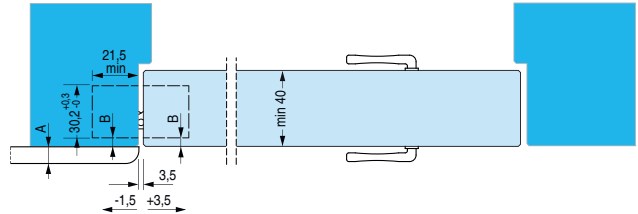
ALFA 32

Medidas mecanizado

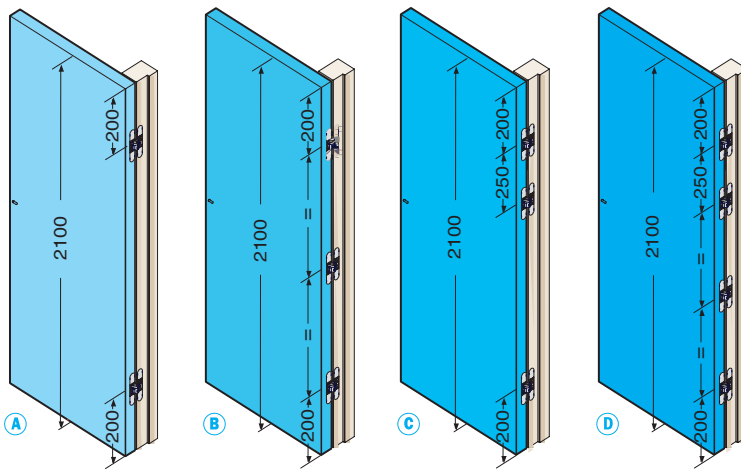


Sección puertas

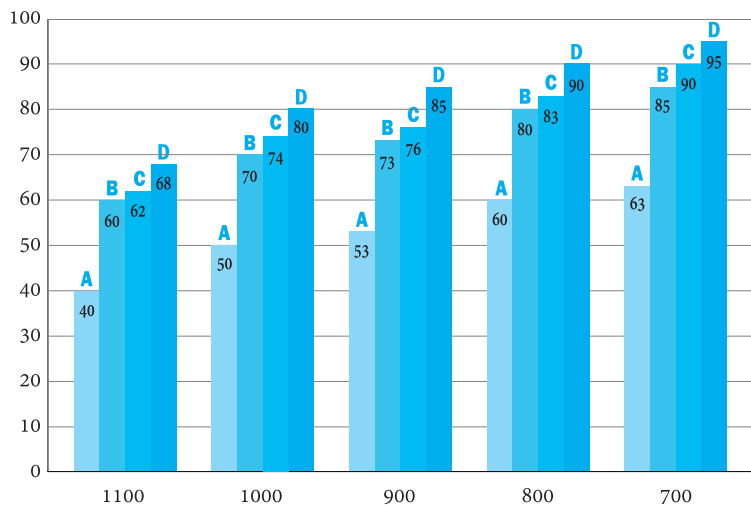
A mm.	B mm.
12	4
10	4,5
8	5



Cargas admisibles



Kg



Ancho de la puerta mm

Altura a partir 2100

ATENCIÓN

Para H>2100 mm. o para usos con cierrapuertas, consultar con dpto. técnico.

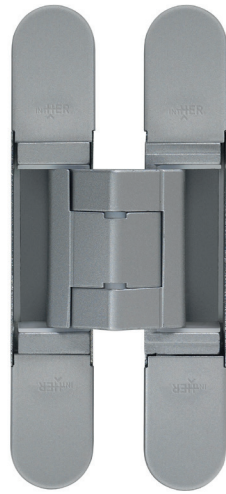
El uso de cierrapuertas reduce la capacidad de carga un 20%.

Bisagras ocultas

BETA 30

INTHER

Nuevo



70 kg



EN 1634-2



200.000 ciclos



Regulación 3D

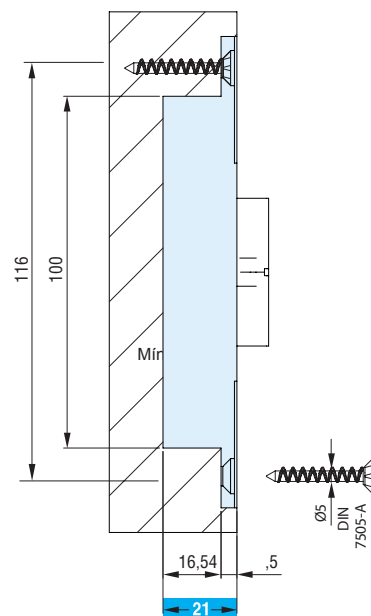
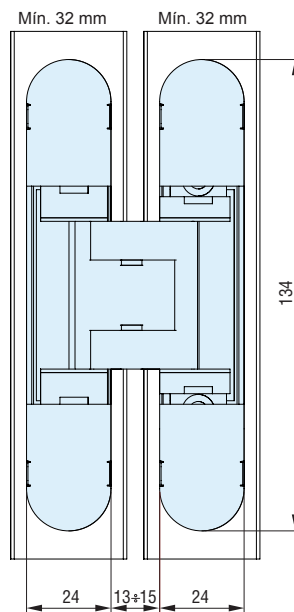
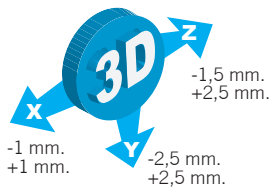


Características técnicas

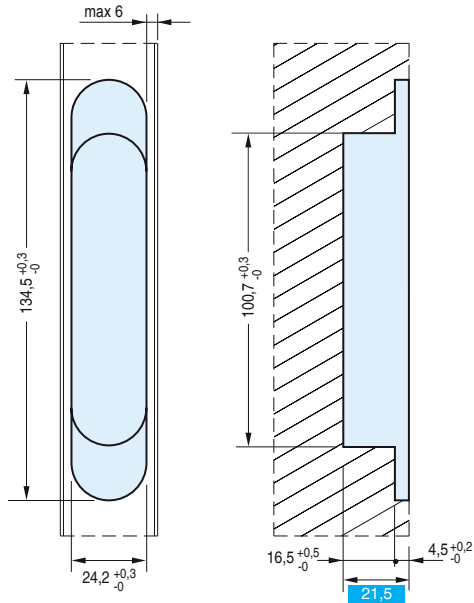
- Regulación 3D
- Grosor mínimo de puerta 32 mm.
- Reversible
- Fácil instalación
- Simetría de corte

Código	Descripción	Acabado	Carga	Set
15308	Bisagra oculta REG Beta 30	BL	70 Kg.	9
15452	Bisagra oculta REG Beta 30	CR	70 Kg.	9
15453	Bisagra oculta REG Beta30	CS	70 Kg.	9
15454	Bisagra oculta REG Beta30	NE	70 Kg.	9
15455	Bisagra oculta REG Beta 30	PL	70 Kg.	9
15456	Bisagra oculta REG Beta 30	ORO	70 Kg.	9

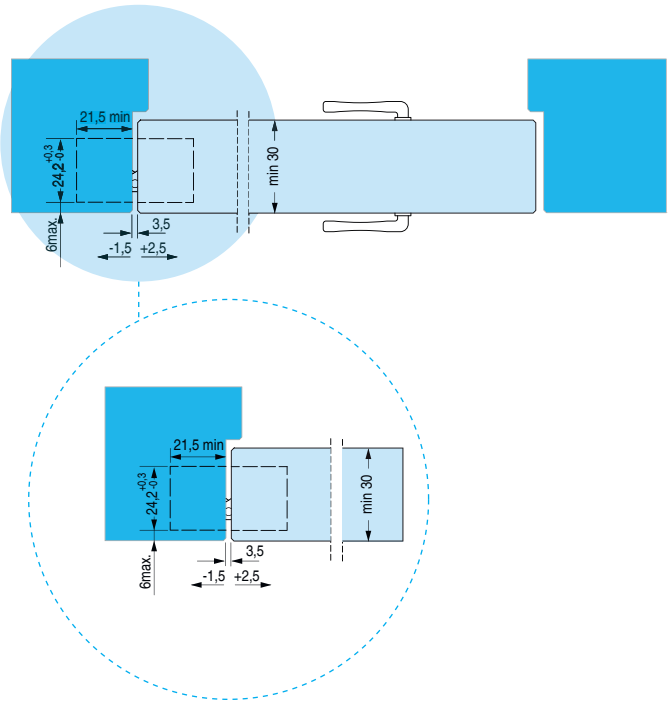
Plano



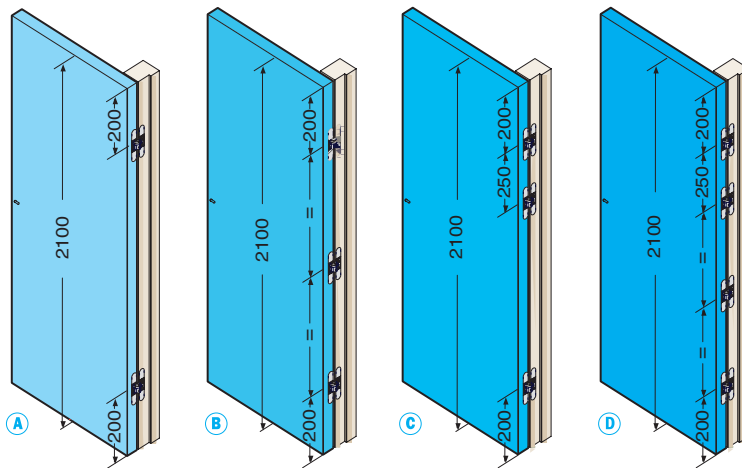
Medidas mecanizado



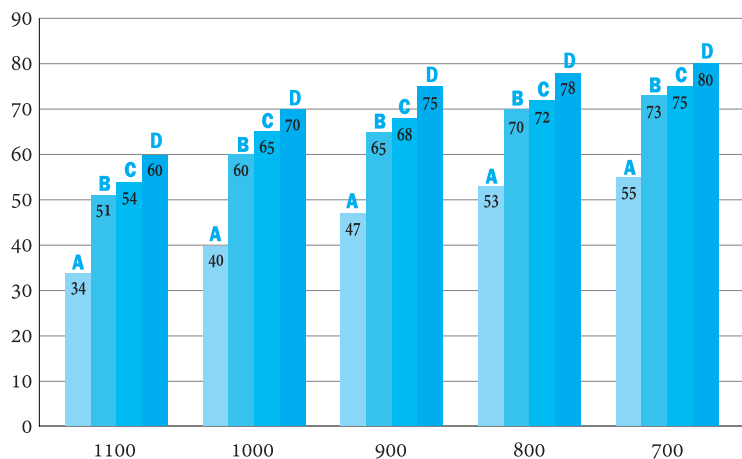
Sección puertas



Cargas admisibles



Kg



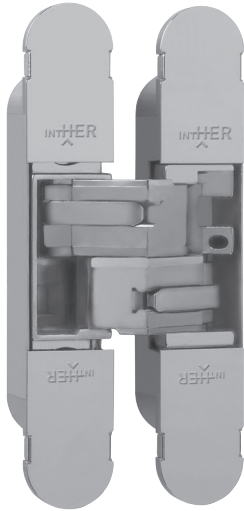
Ancho de la puerta mm

Altura a partir 2100

ATENCIÓN

Para $H > 2100$ mm. o para usos con cierrapuertas, consultar con dpto. técnico.

El uso de cierrapuertas reduce la capacidad de carga un 20%.



60 kg



EN 1634-2



200.000 ciclos



Regulación 3D

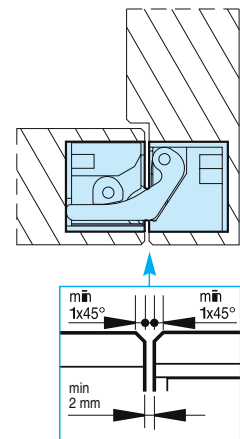
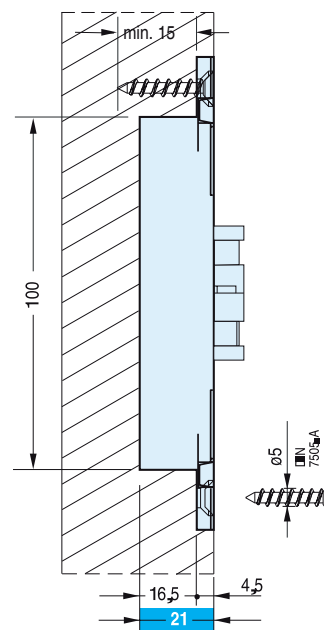
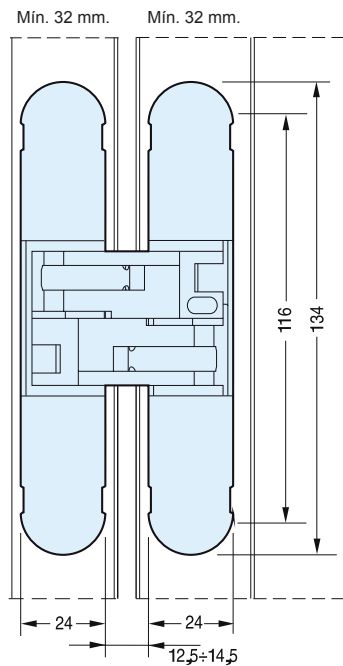
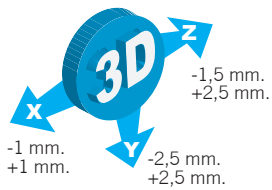


Características técnicas

- Regulación 3D
- Grosor mínimo de puerta 32 mm.
- Reversible
- Fácil instalación
- Simetría de corte

Código	Descripción	Acabado	Carga	Set
12621	Bisagra oculta REG Alfa 30	NN	60 Kg.	9
03485	Bisagra oculta REG Alfa 30	PL	60 Kg.	9

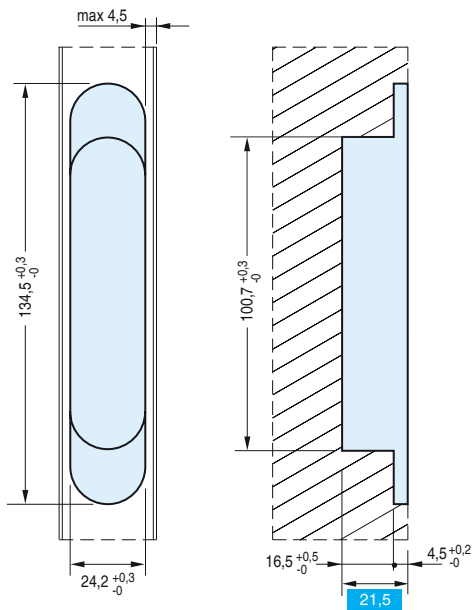
Plano



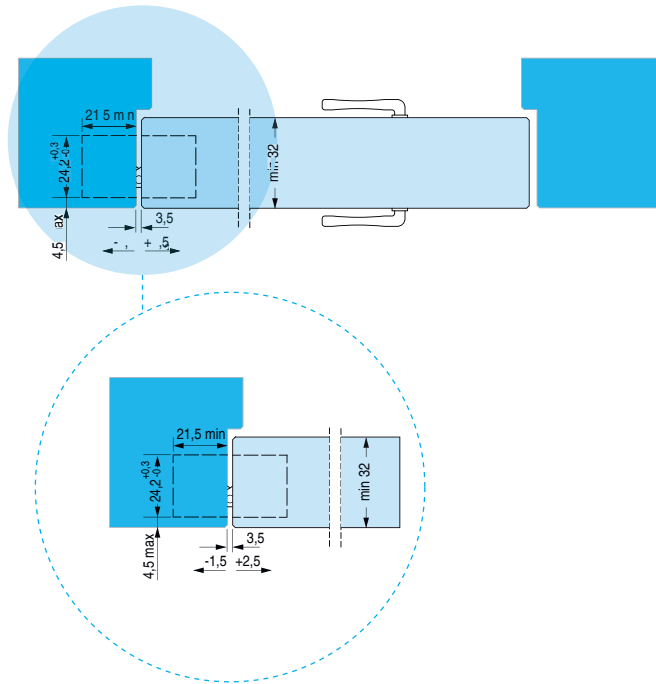
Bisagras ocultas

ALFA 30

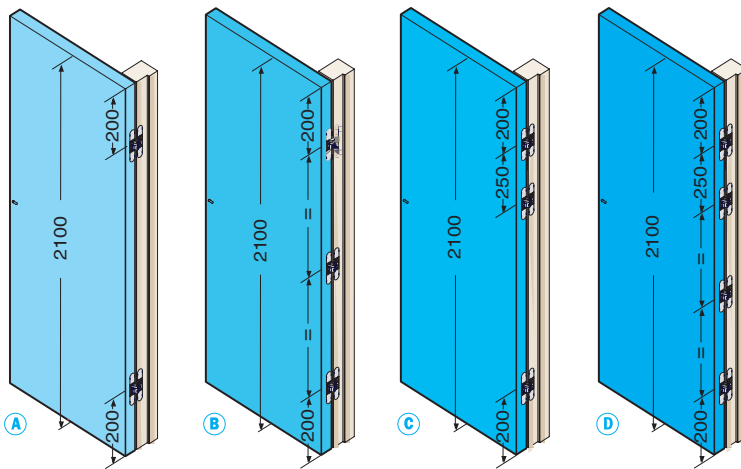
Medidas mecanizado



Sección puertas



Cargas admisibles

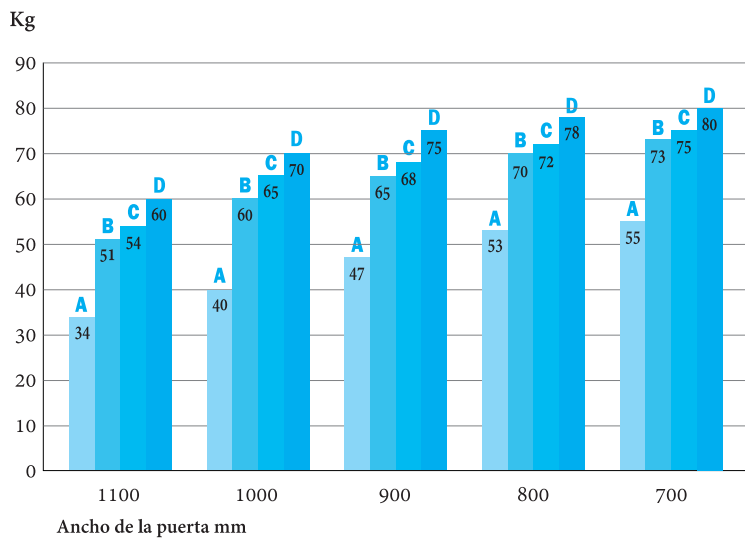


Altura a partir 2100

ATENCIÓN

Para $H > 2100$ mm. o para usos con cierrapuertas, consultar con dpto. técnico.

El uso de cierrapuertas reduce la capacidad de carga un 20%.



Bisagras ocultas

BETA 3070

INTHER

Nuevo



65 kg



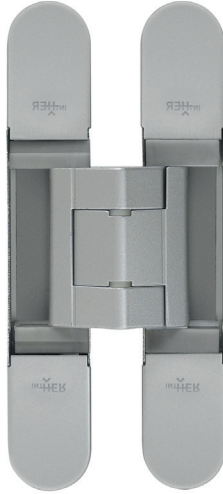
EN 1634-2



200.000 ciclos



Regulación 3D

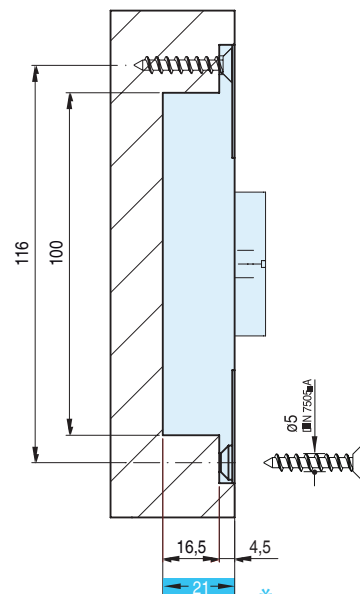
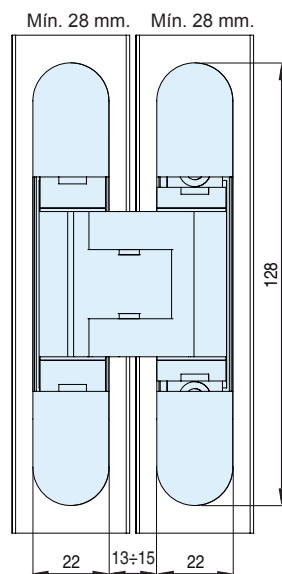
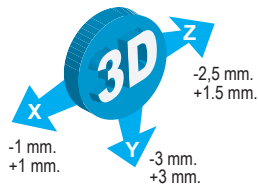


Características técnicas

- Regulación 3D
- Grosor mínimo de puerta 28 mm.
- Reversible
- Apta para puertas con recubrimiento en Poliester
- Longitud total 128 mm.
- Profundidad de tan sólo 21 mm.
- Regulacion 3d con una sola herramienta.
- Simetría de corte.

Código	Descripción	Acabado	Carga	Set
15489	Bisagra oculta REG Beta 3070	BL	65 Kg.	9
14368	Bisagra oculta REG Beta 3070	CR	65 Kg.	9
15490	Bisagra oculta REG Beta 3070	NE	65 Kg.	9
15491	Bisagra oculta REG Beta 3070	ORO	65 Kg.	9
14367	Bisagra oculta REG Beta 3070	PL	65 Kg.	9

Plano

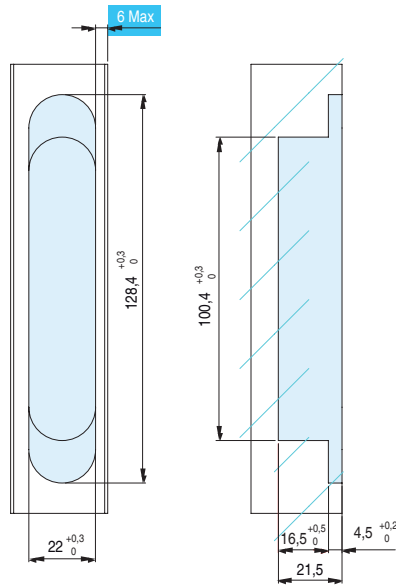


* Baja profundidad de corte

Bisagras ocultas

BETA 3070

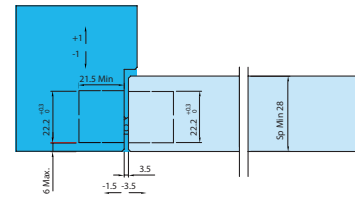
Medidas mecanizado



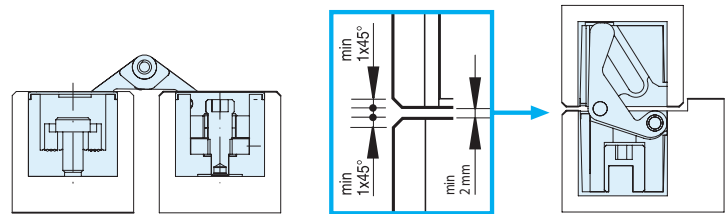
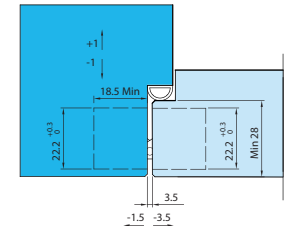
Sección puertas

A mm.	B mm.
12	4
10	4,5
85	

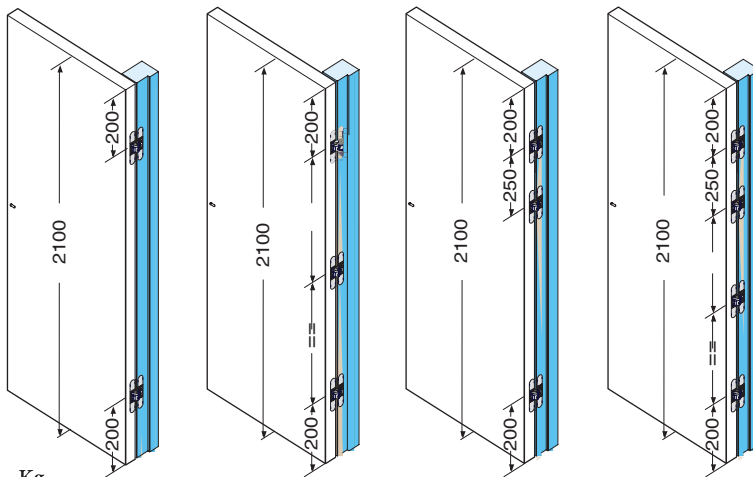
Sección puerta enrasada



Sección puerta enrasada y solapada



Cargas admisibles

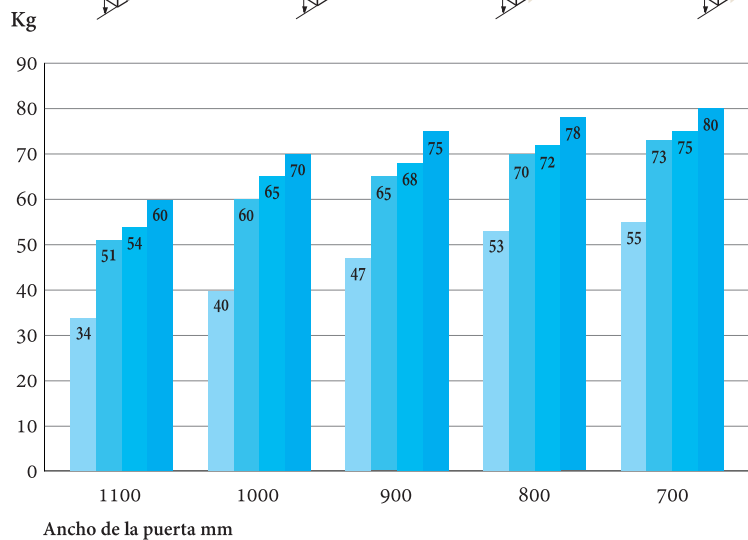


Altura a partir 2100

ATENCIÓN

Para H>2100 mm. o para usos con cierrapuertas, consultar con dpto. técnico.

El uso de cierrapuertas reduce la capacidad de carga un 20%.



Nuevo



45 kg



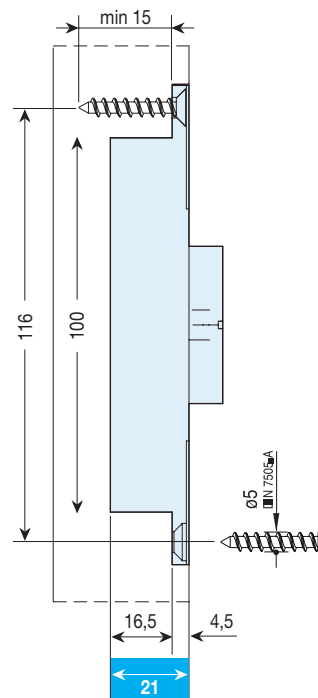
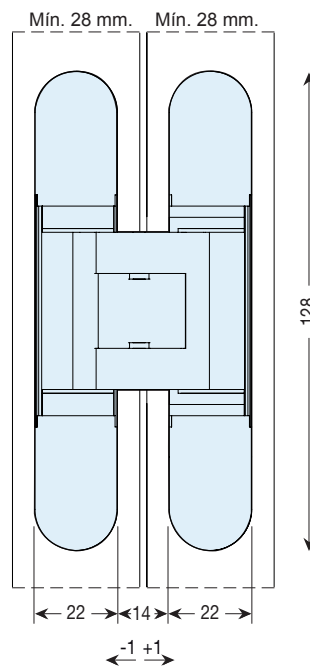
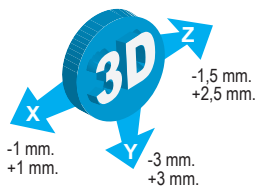
Regulación 3D

Características técnicas

- Regulación 3D con una única herramienta.
- Fabricada en Zamak y Fibra de vidrio con 4 acabados diferentes.
- Grosor mínimo de puerta 28 mm.
- Reversible y muy poco invasiva. (solo 21 mm. de profundidad de mecanizado)
- Capacidad de carga de hasta 45 Kg.
- Simetría de corte.

Código	Descripción	Acabado	Carga	Set
15991	Bisagra oculta Beta 3045	PL	45 Kg.	45
15992	Bisagra oculta Beta 3045	NE	45 Kg.	45
15993	Bisagra oculta Beta 3045	BL	45 Kg.	45

Plano

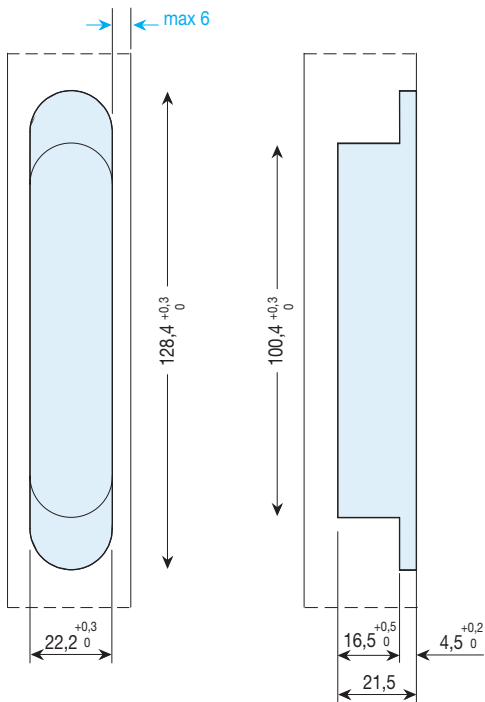


* Baja profundidad de corte

Bisagras ocultas

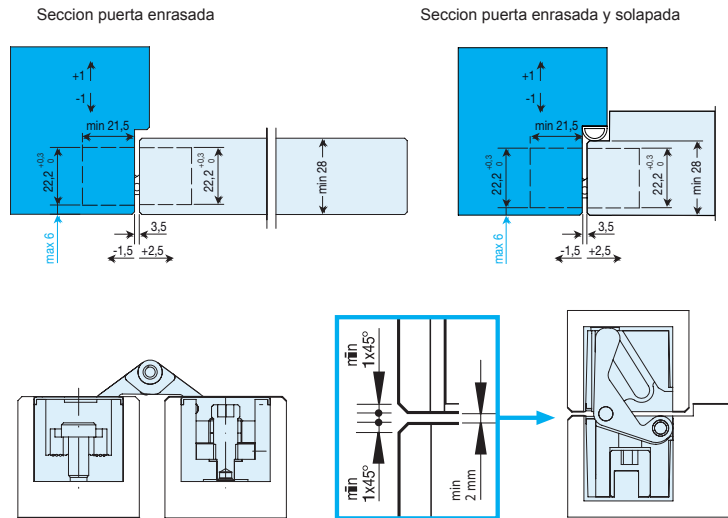
BETA 3045

Medidas mecanizado

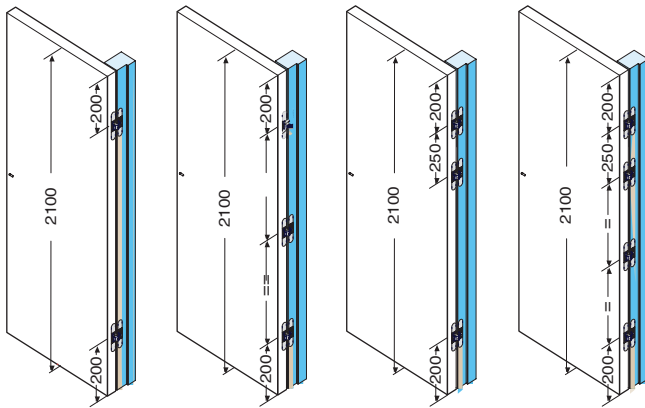


Sección puertas

A mm.	B mm.
12	4
10	4,5
85	



Cargas admisibles



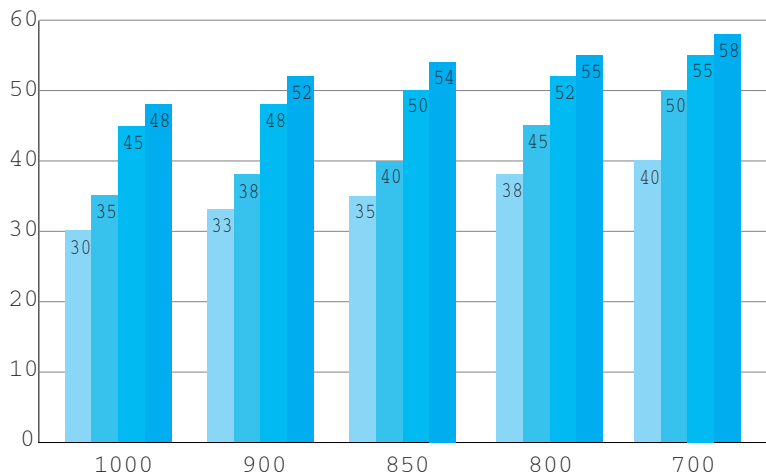
Altura a partir 2100

ATENCIÓN

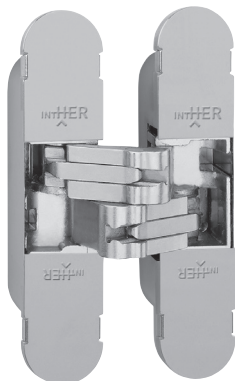
Para $H > 2100$ mm. o para usos con cierrapuertas, consultar con dpto. técnico.

El uso de cierrapuertas reduce la capacidad de carga un 20%.

Kg



Ancho de la puerta mm.



40 kg



200.000 ciclos



Regulación 3D

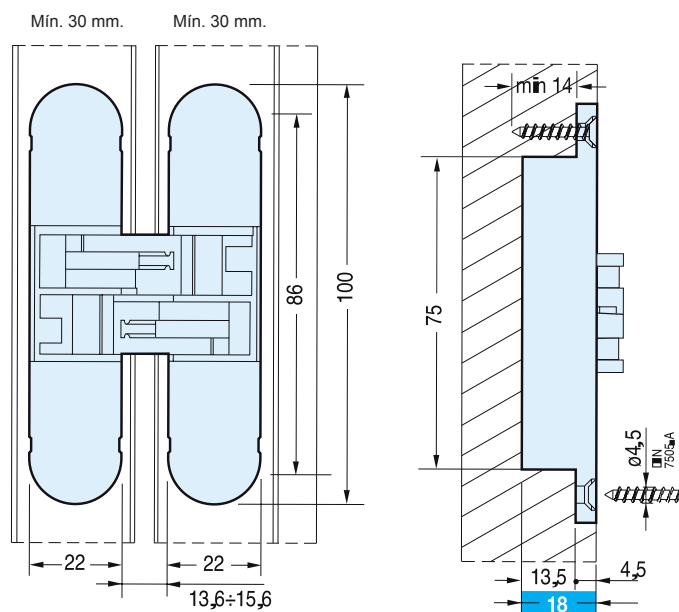
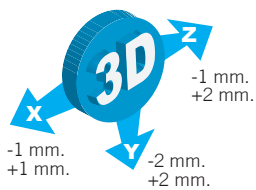


Características técnicas

- Regulación 3D
- Grosor mínimo de puerta 30 mm.
- Reversible.
- Fácil instalación
- Simetría de corte
- 18 mm de profundidad

Código	Descripción	Acabado	Carga	Set
13220	Bisagra oculta REG Alfa 29	CR	40 Kg.	9
13221	Bisagra oculta REG Alfa 29	ORO	40 Kg.	9
10832	Bisagra oculta REG Alfa 29	PL	40 Kg.	9

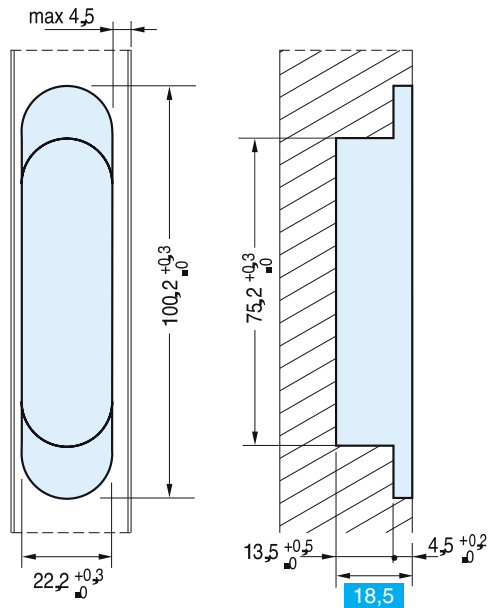
Plano



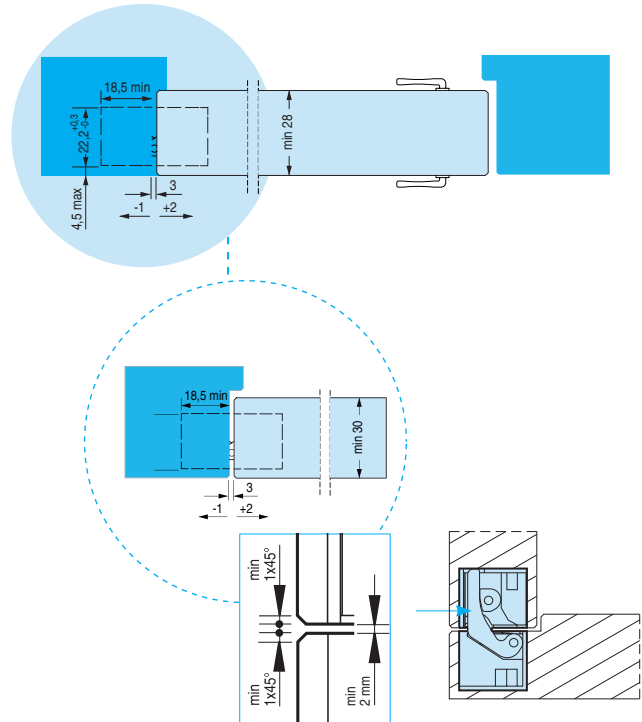
Bisagras ocultas

ALFA 29

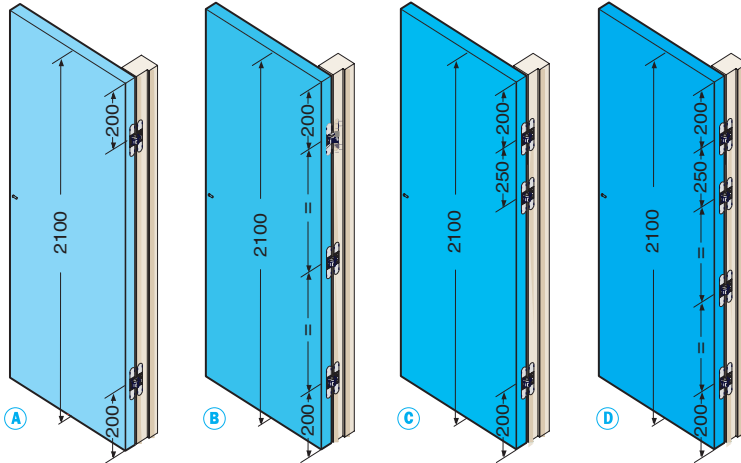
Medidas mecanizado



Sección puertas



Cargas admisibles

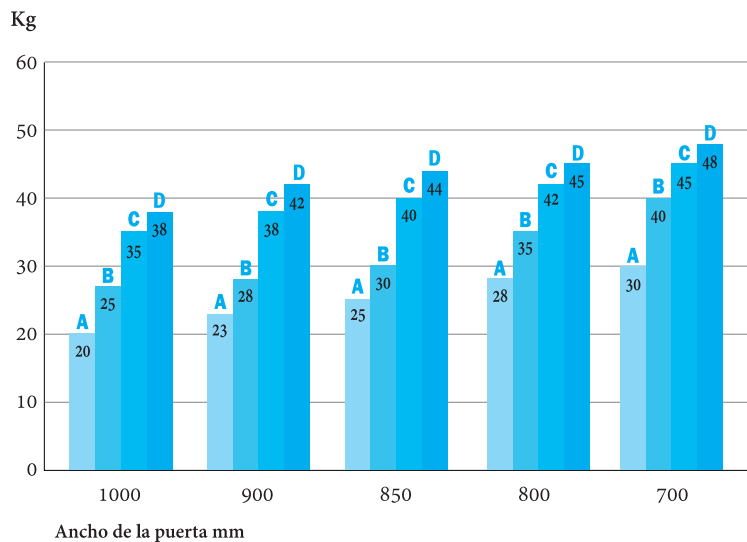


Altura a partir 2100

ATENCIÓN

Para $H > 2100$ mm. o para usos con cierrapuertas, consultar con dpto. técnico.

El uso de cierrapuertas reduce la capacidad de carga un 20%.



Nuevo



200 kg



Regulación 3D

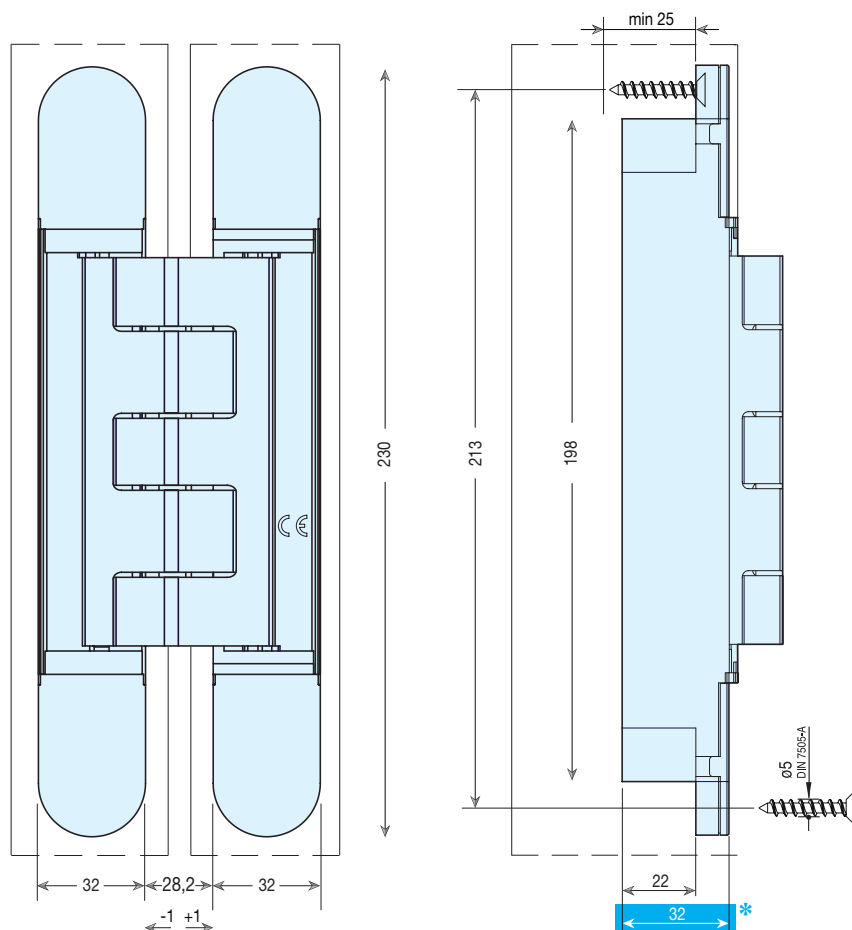
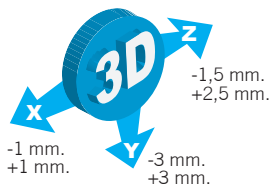
Características técnicas

- Bisagra de gran carga. Diseñada para puertas pesadas.
- Regulación 3D
- Grosor mínimo de puerta 38 mm.
- Reversible
- Fácil instalación
- Simetría de corte, para puertas de 38mm. hasta 45mm. de espesor.
- Sólo 32 mm, de profundidad.

Código	Descripción	Acabado	Carga	Set
16940	Bisagra oculta REG Beta 200	PL	200 Kg.	3
16941	Bisagra oculta REG Beta 200	NE	200 Kg.	3
16942	Bisagra oculta REG Beta 200	BL*	200 Kg.	3
16943	Bisagra oculta REG Beta 200	CS*	200 Kg.	3
16944	Bisagra oculta REG Beta 200	ORO*	200 Kg.	3

*Acabados disponibles bajo pedido.

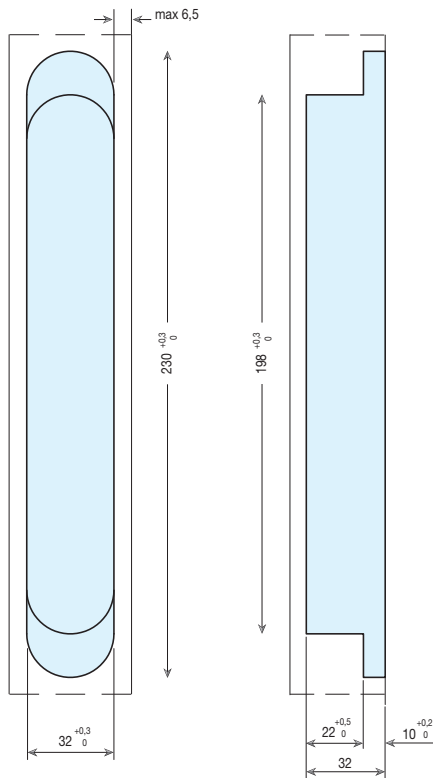
Plano



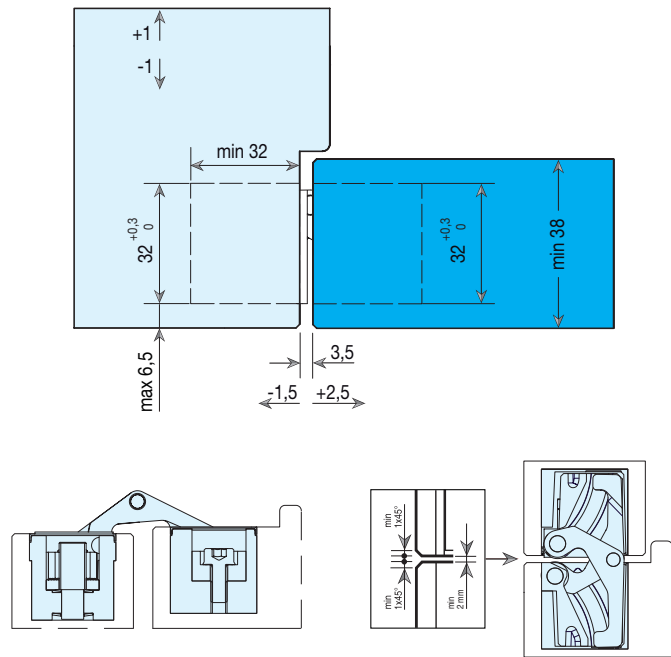
Bisagras ocultas

BETA 200

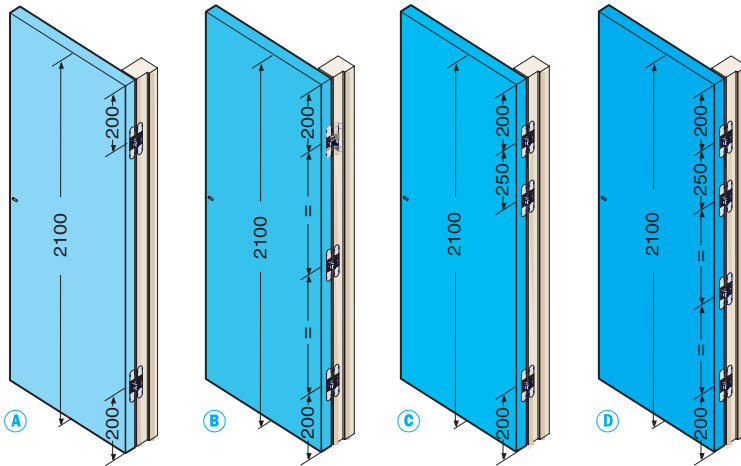
Medidas mecanizado



Sección puertas



Cargas admisibles

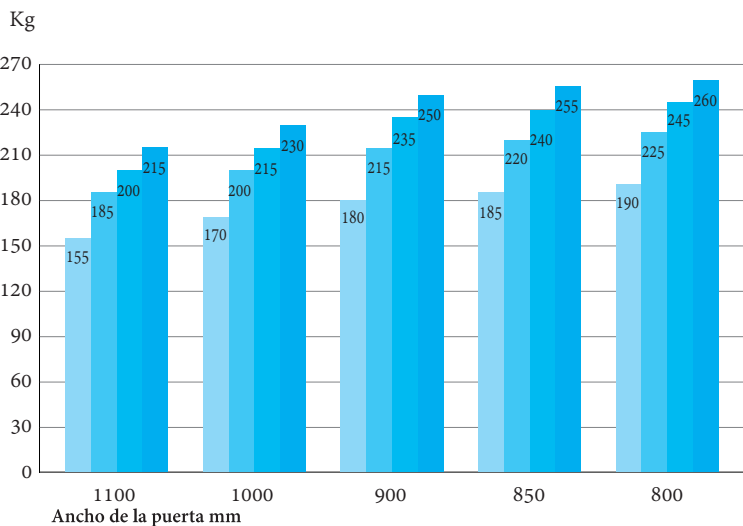


Altura a partir 2100

ATENCIÓN

Para $H > 2100$ mm. o para usos con cierrapuertas, consultar con dpto. técnico.

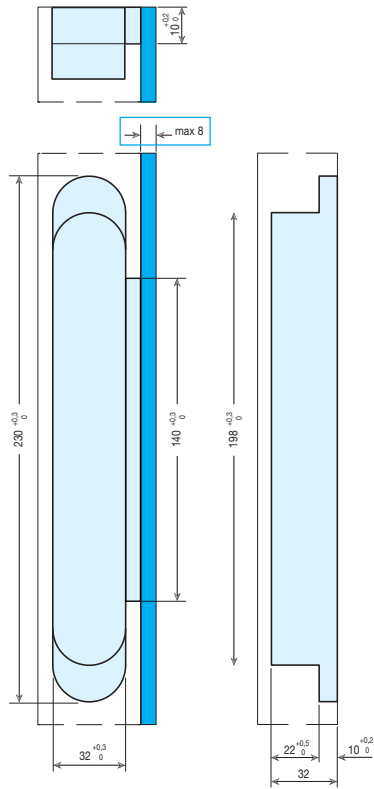
El uso de cierrapuertas reduce la capacidad de carga un 20%.



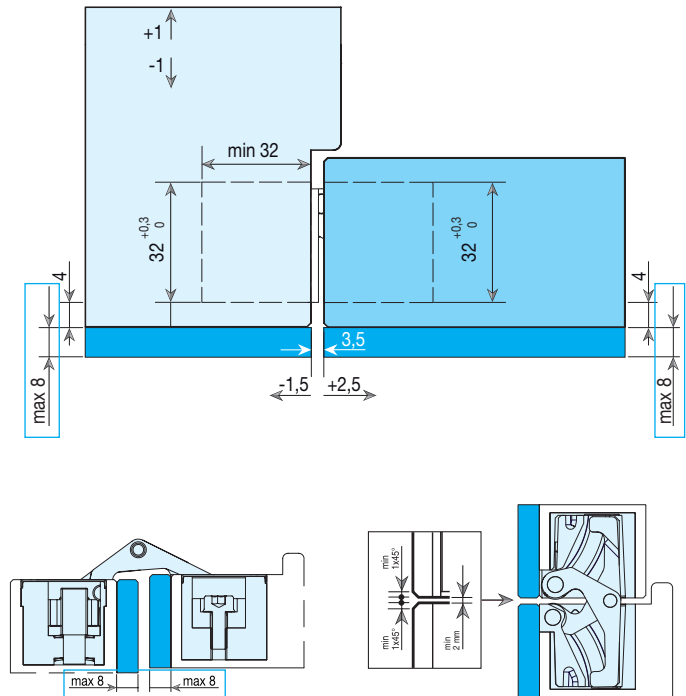
Bisagras ocultas

BETA 200 P8

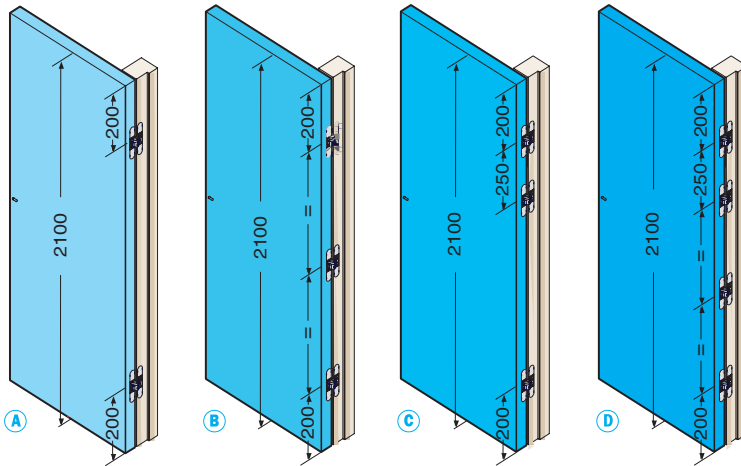
Medidas mecanizado



Sección puertas



Cargas admisibles

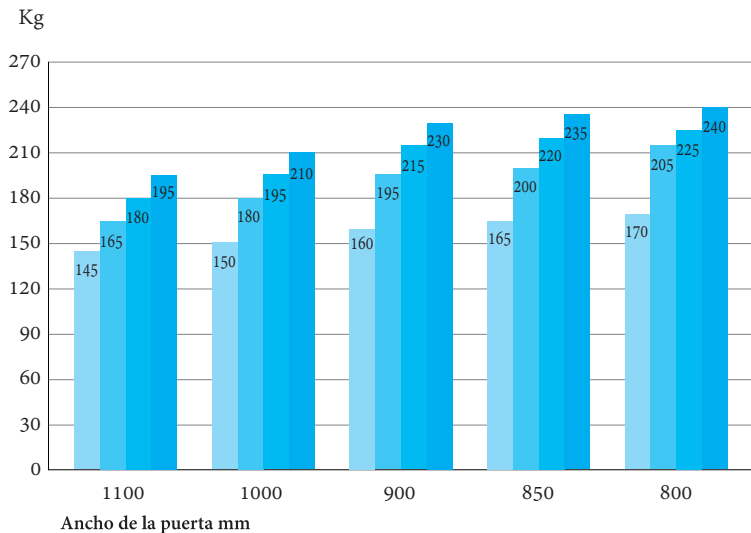


Altura a partir 2100

ATENCIÓN

Para $H > 2100$ mm. o para usos con cierrapuertas, consultar con dpto. técnico.

El uso de cierrapuertas reduce la capacidad de carga un 20%.



Materias primas

Nylon: Nombre comercial poliamida PA6 / 66.

Es un **material termo plástico** con buenas características de resistencia mecánica, una **excelente tenacidad** (energía capaz de absorber el material antes de su rotura) y **alta resistencia a los golpes**.

Por sus propiedades de alta resistencia al desgaste y anti-allanamiento, es adecuado para aplicaciones técnicas. Es casi transparente y puede ser colocado en distintos tonos.



Las fibras de vidrio, se utilizan para la producción de materiales compuestos: **materiales estructurales avanzados** en los que diferentes componentes se unen para producir unas sorprendentes características físicas y mecánicas.

Basados en nuestra experiencia, el vidrio es un material frágil, pero si se trata de hilos de **menos de una décima de milímetro de diámetro** (0.1mm), pierde esta característica para convertirse en un material de **alta resistencia mecánica**.



La **industria aeronáutica** y la de **embarcaciones de recreo**, son líderes en la utilización de elementos en fibra de vidrio para sus grandes proyectos.

En **automoción**, podemos ver elementos en fibra de vidrio en las grandes competiciones de

Formula 1.

Bisagras ocultas

Fibra de vidrio



Todas estas experiencias, se unen para crear las bisagras 3d mas ligeras y resistentes. Manteniendo la solidez y el perfecto funcionamiento, que siempre ha caracterizado a este tipo de producto.



INTHER

Bisagras ocultas

ALFA 39 (fibra de vidrio)

INTHER



35 kg



200.000 ciclos



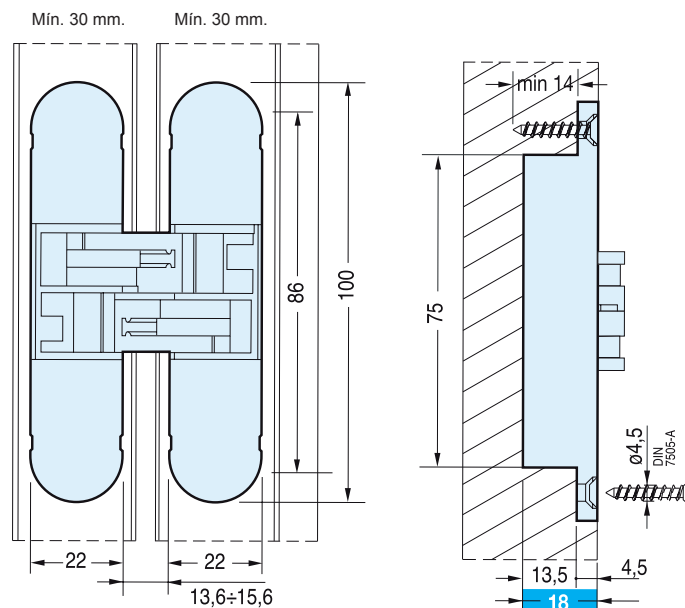
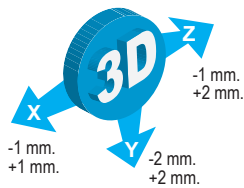
Regulación 3D

Características técnicas

- Regulación 3D
- Grosor mínimo de puerta 30 mm.
- Reversible.
- Mecanizado compatible con Alfa 29.
- Profundidad de mecanizado 18mm.

Código	Descripción	Acabado	Carga	Set
16005	Bisagra oculta REG Alfa 39	FV PL	35 Kg.	9

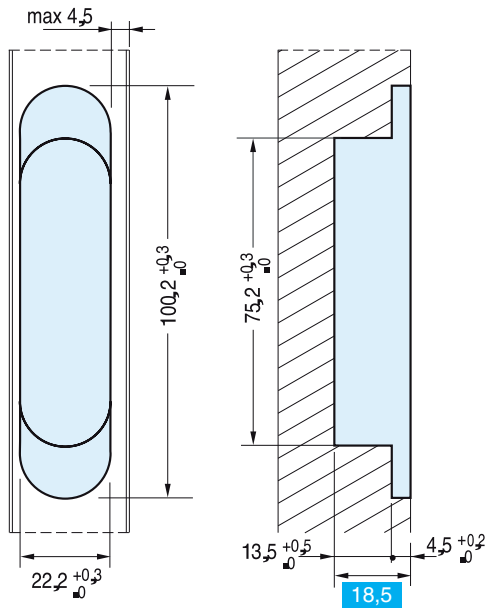
Plano



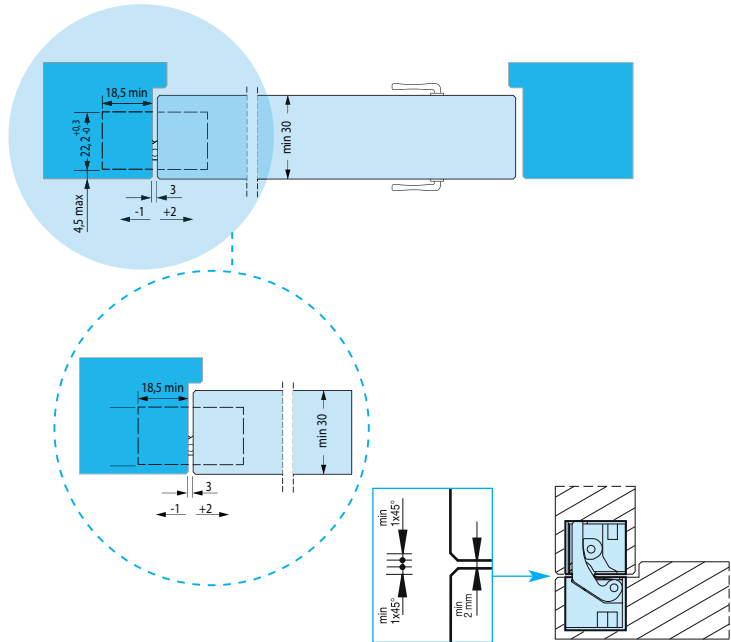
Bisagras ocultas

ALFA 39 (fibra de vidrio)

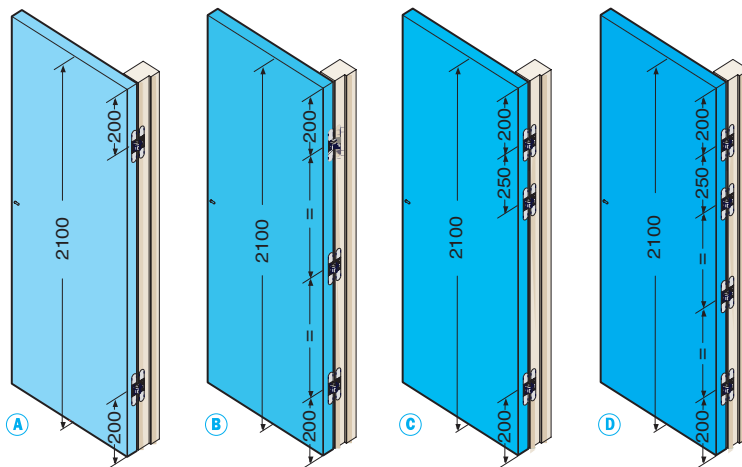
Medidas mecanizado



Sección puertas



Cargas admisibles

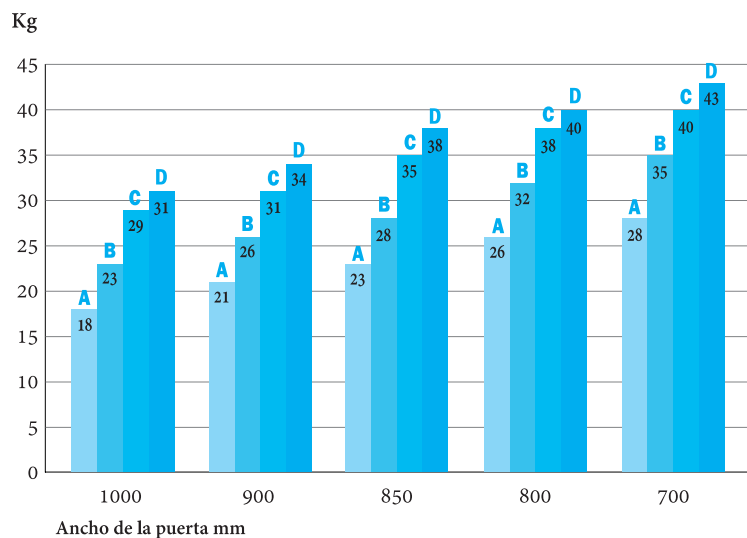


Altura a partir 2100

ATENCIÓN

Para $H > 2100$ mm. o para usos con cierrapuertas, consultar con dpto. técnico.

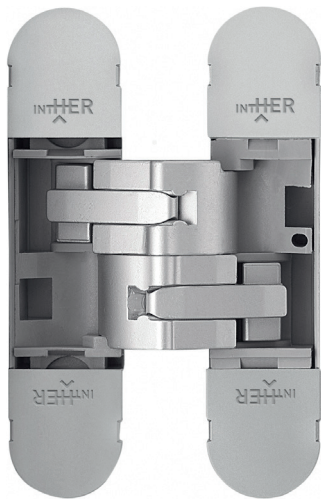
El uso de cierrapuertas reduce la capacidad de carga un 20%.



Bisagras ocultas

ALFA 42 (fibra de vidrio)

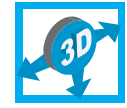
INTHER



60 kg



200.000 ciclos



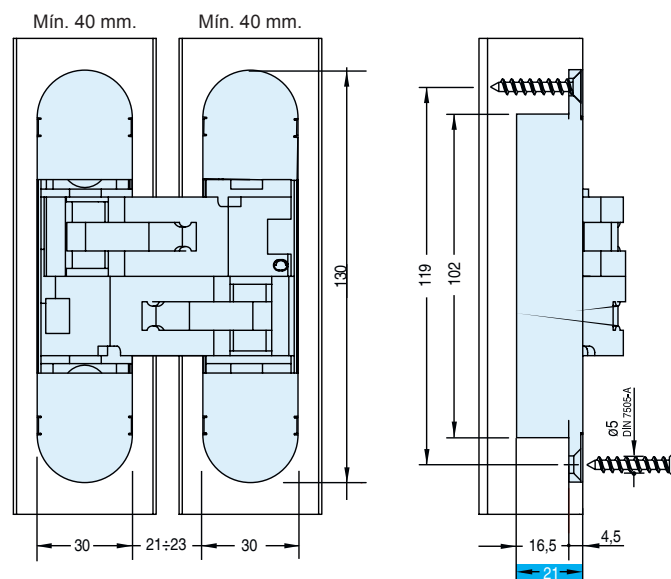
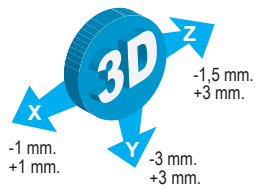
Regulación 3D

Características técnicas

- Regulación 3D
- Grosor mínimo de puerta 40 mm.
- Reversible
- Mecanizado compatible con Alfa 32.
- Profundidad de mecanizado 21mm.

Código	Descripción	Acabado	Carga	Set
16006	Bisagra oculta REG Alfa 42	FV PL	60 Kg.	6

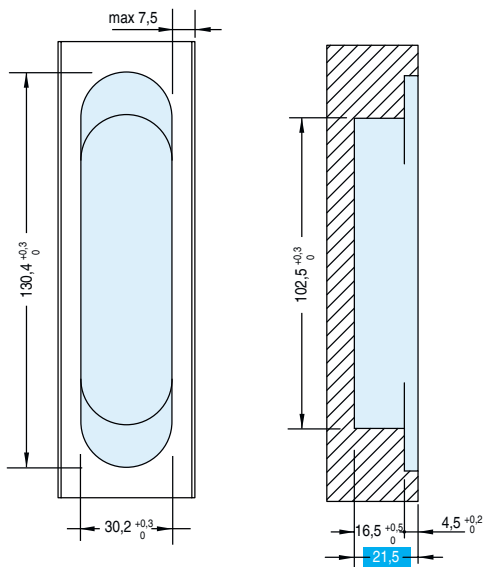
Plano



Bisagras ocultas

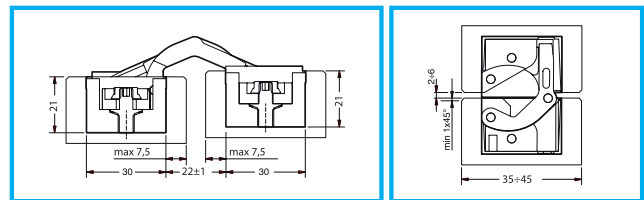
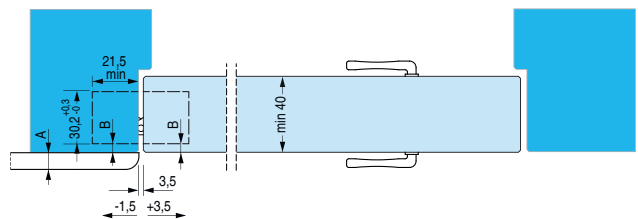
ALFA 42 (fibra de vidrio)

Medidas mecanizado

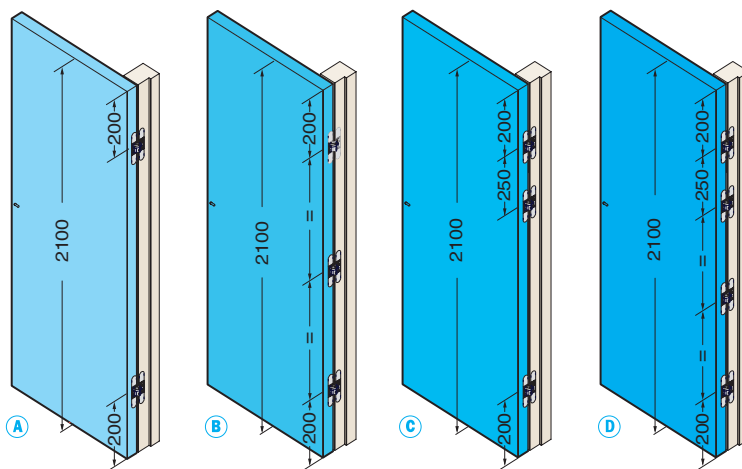


Sección puertas

A mm.	B mm.
12	4
10	4,5
8	5



Cargas admisibles

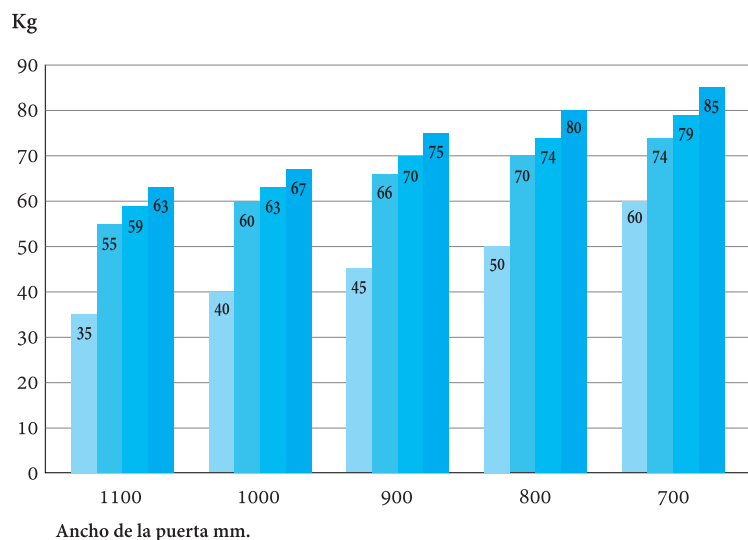


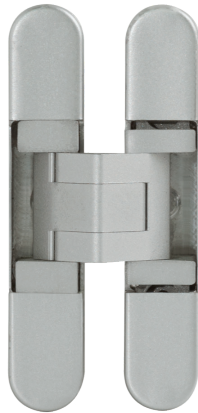
Altura a partir 2100

ATENCIÓN

Para $H > 2100$ mm. o para usos con cierrapuertas, consultar con dpto. técnico.

El uso de cierrapuertas reduce la capacidad de carga un 20%.





10-24 kg



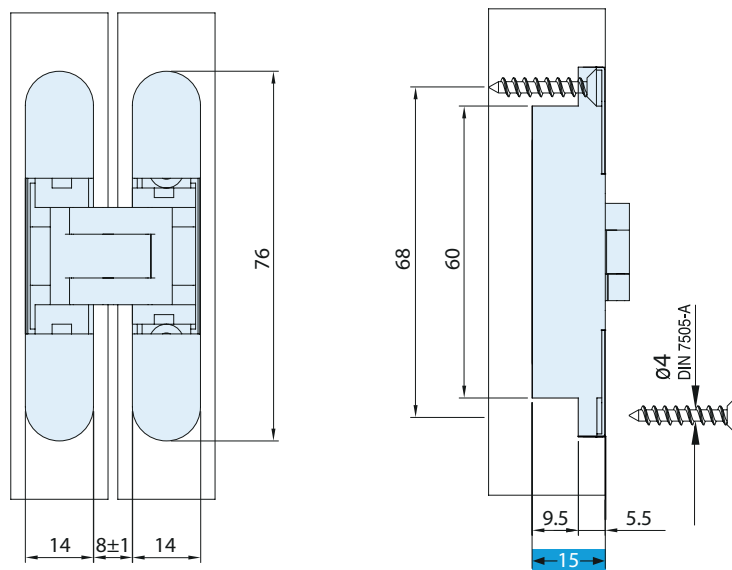
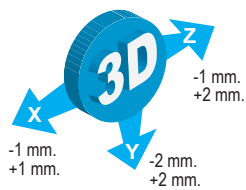
Regulación 3D

Características técnicas

- Regulación 3D con una única herramienta.
- Fabricada en Zamak y Fibra de vidrio con 4 acabados diferentes.
- Grosor mínimo de puerta 18 mm.
- Reversible y muy poco invasiva. (solo 15 mm. de profundidad de mecanizado)
- La más fuerte de su segmento con una capacidad de carga de hasta 16 Kg.
- (Ensayada en puerta de 1200x600 mm.con 3 bisagras-opción B)

Código	Descripción	Acabado	Carga	Set
15179	Bisagra oculta Beta-Mini	FV PL	10-24 Kg.	20
15180	Bisagra oculta Beta-Mini	FV BL	10-24 Kg.	20
15076	Bisagra oculta Beta-Mini	FV NN	10-24 Kg.	20

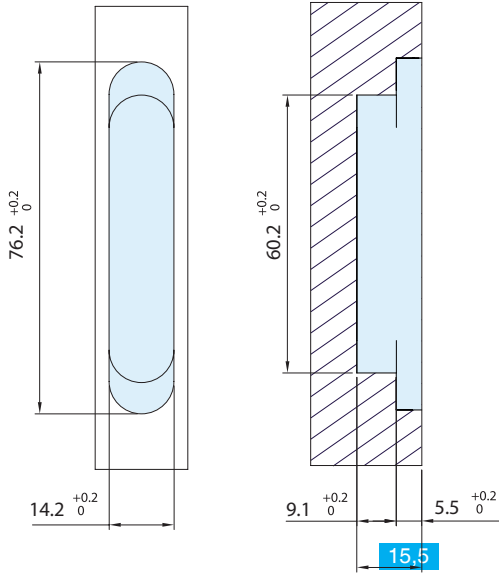
Plano



Bisagras ocultas

BETA MINI

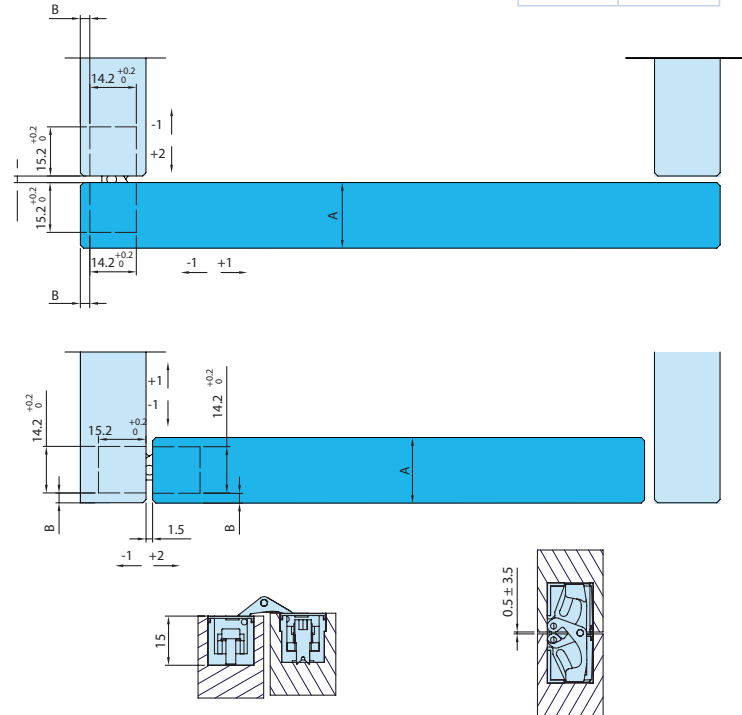
Medidas mecanizado



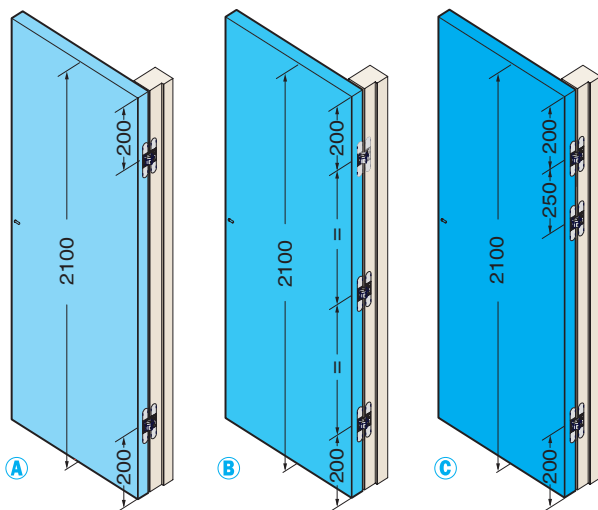
Sección puertas

Sección del mueble con aplicación en el exterior de la hoja

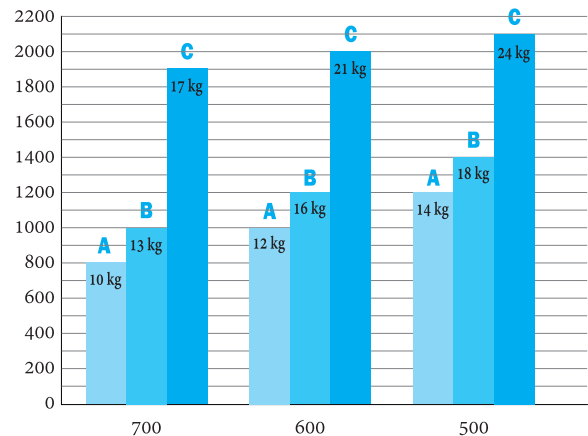
A mm.	B mm.
18	2
20	3



Cargas admisibles



Altura de la puerta mm.



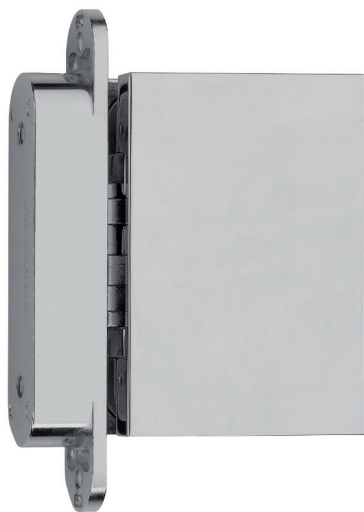
Ancho de la puerta mm.

Para medidas no reportadas en la tabla, por favor contactar con el departamento técnico.

Bisagras ocultas

ALFA VIDRIO

INTHER



60 kg



200.000 ciclos



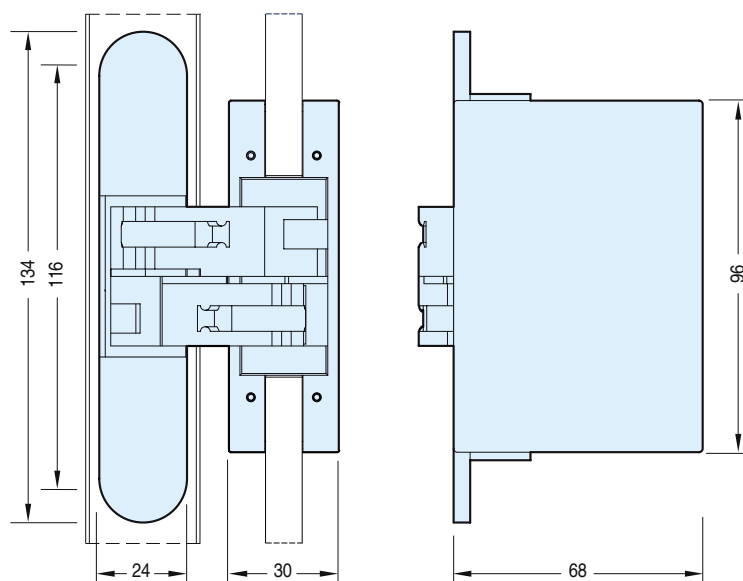
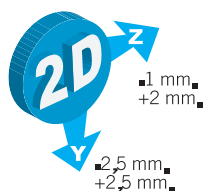
Regulación 2D

Características técnicas

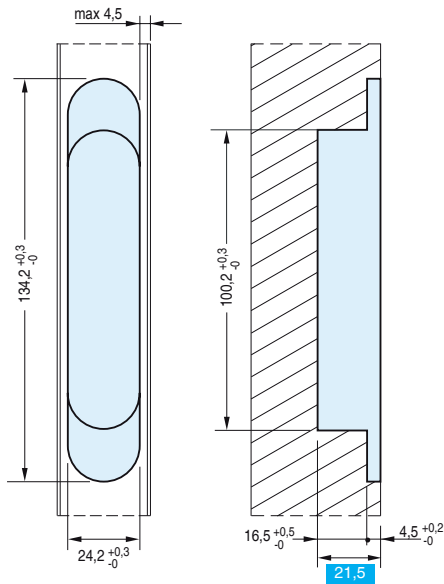
- Regulación 2D
- Grosor de vidrio 8-10 mm.

Código	Descripción	Acabado	Carga	Set
03149	Bisagra oculta vidrio	PL	60 Kg.	4

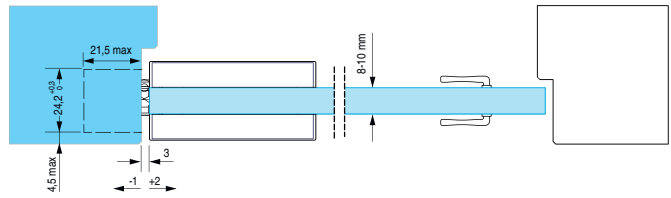
Plano



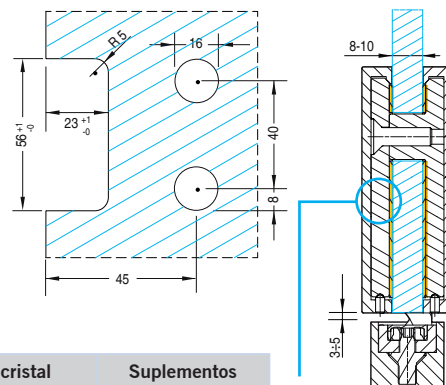
Medidas mecanizado



Sección puertas

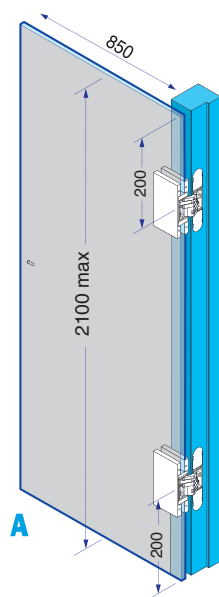


Mecanizado de cristal

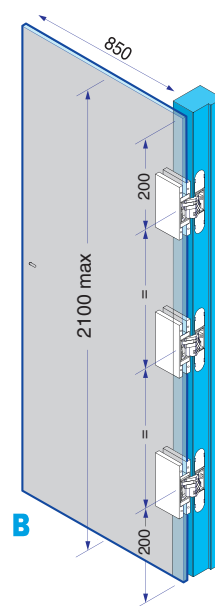


Grueso cristal	Suplementos
8 mm.	4
10 mm.	2

Cargas admisibles



Aplicación 2 bisagras
(40 kg.)



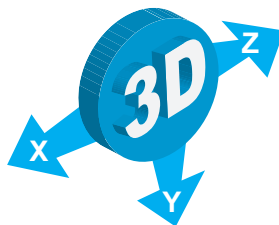
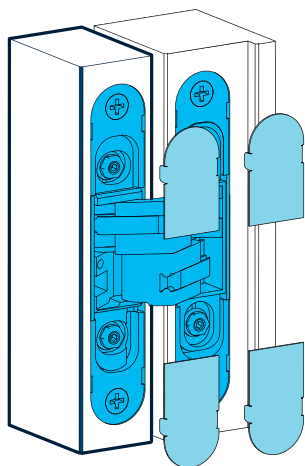
Aplicación 3 bisagras
(60 kg.)

Bisagras ocultas

REGULACIÓN

INTHER

Regulación de bisagras



Alfa 31

Alfa 32

Alfa 30

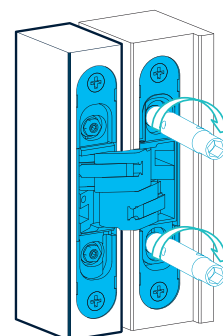
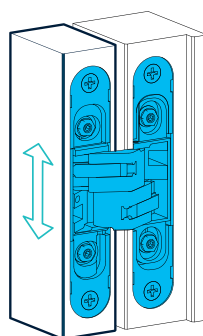
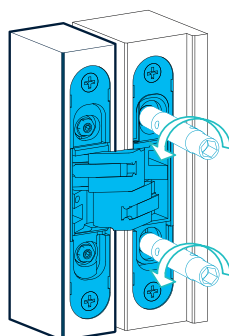
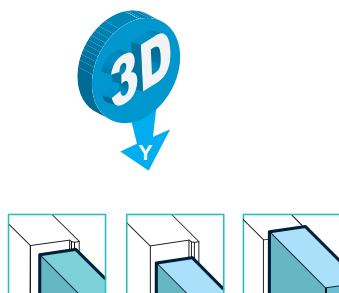
Alfa 29

Alfa 30 INOX

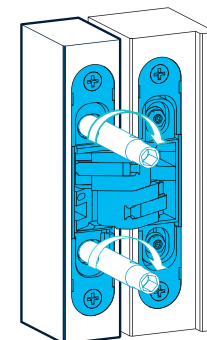
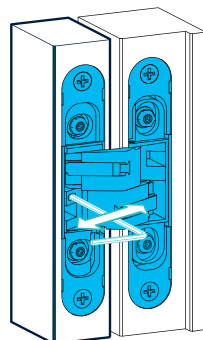
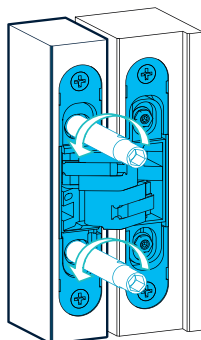
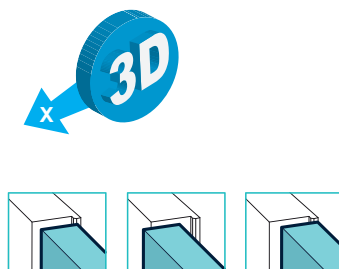
Alfa 42

Alfa 39

Ajuste vertical



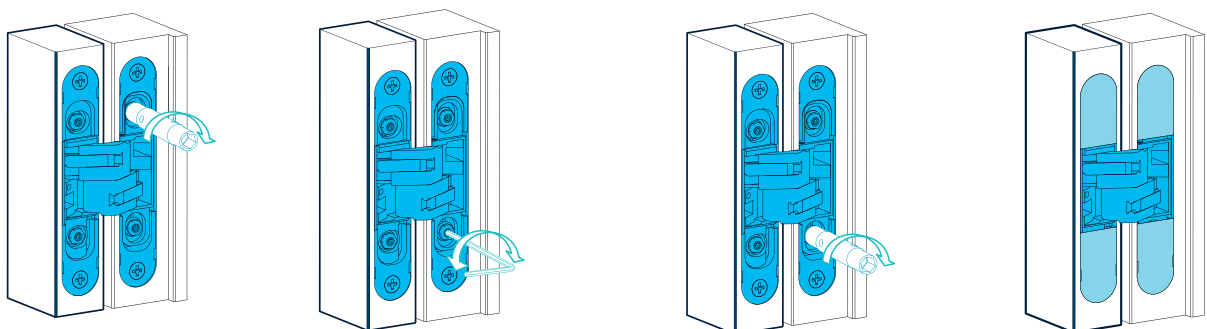
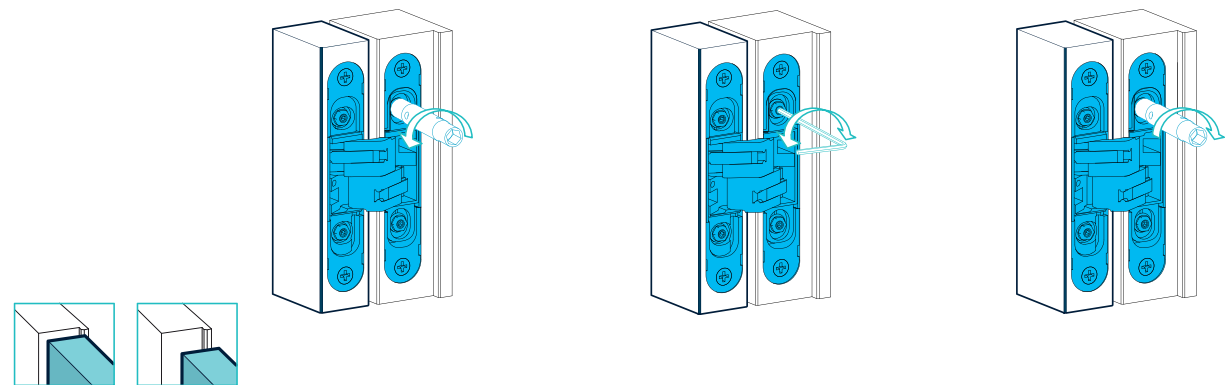
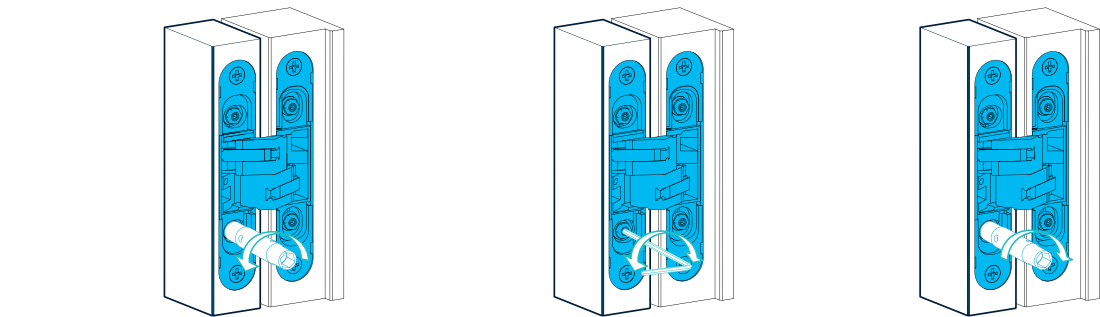
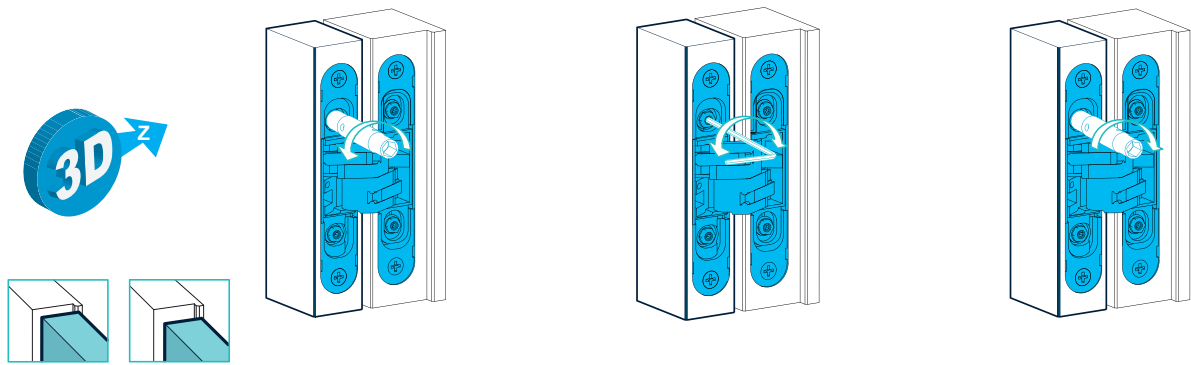
Ajuste horizontal



Bisagras ocultas

REGULACIÓN

Ajuste profundidad

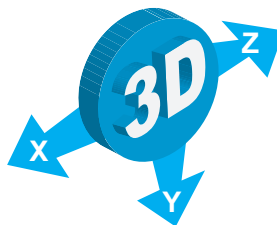
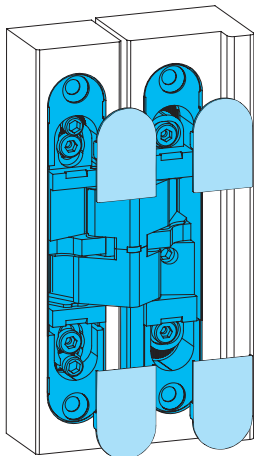


Bisagras ocultas

REGULACIÓN

INTHER
↑

Regulación de bisagras

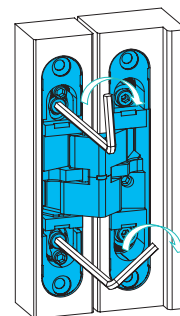
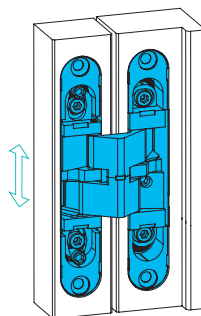
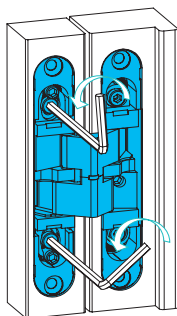
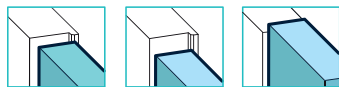


Beta 30

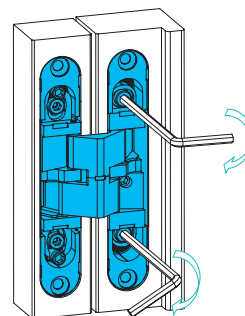
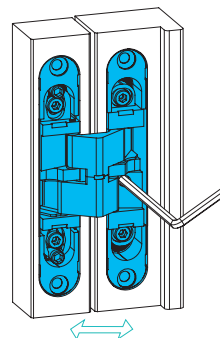
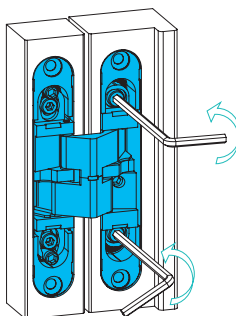
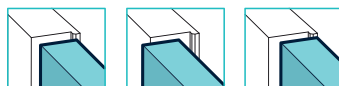
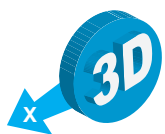
Beta 3070

Beta Mini

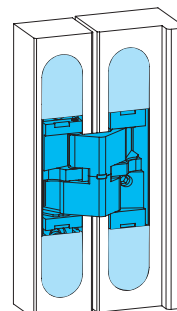
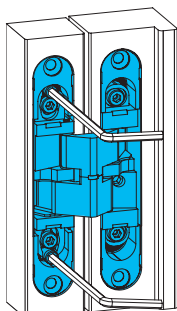
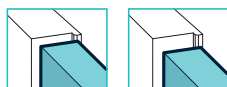
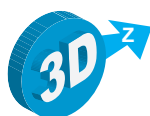
Ajuste vertical



Ajuste horizontal



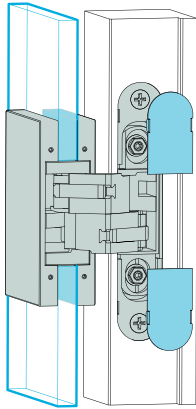
Ajuste profundidad



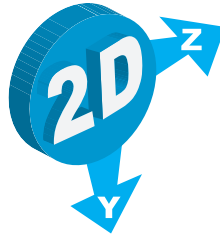
Bisagras ocultas

REGULACIÓN

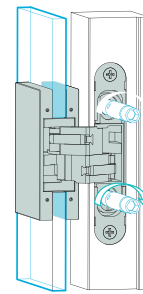
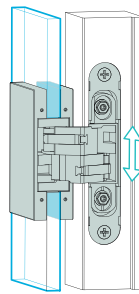
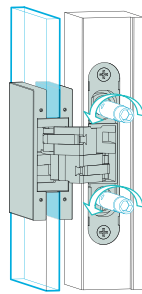
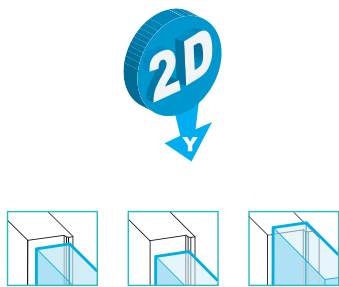
Regulación de bisagras



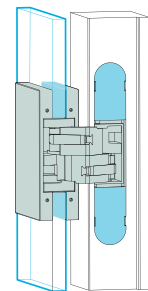
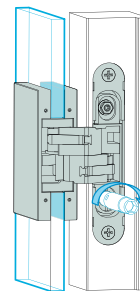
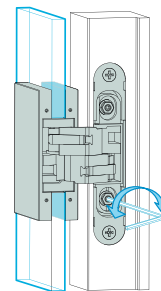
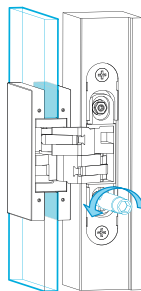
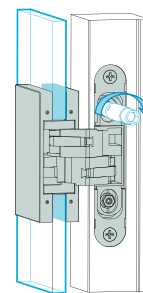
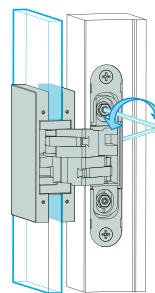
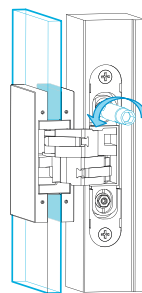
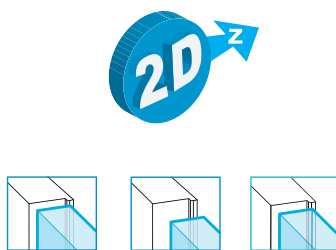
Alfa Vidrio



Ajuste vertical



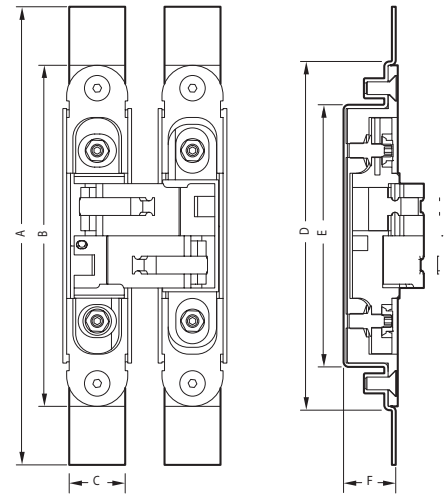
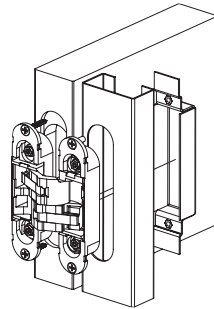
Ajuste horizontal



Recibidor



	A	B	C	D	E	F
ALFA 30	180	134	22	137	103	21
ALFA 32	180	130	29	133	105	21
ALFA 31	198	161	30	164	133	31
ALFA 42	180	130	29	133	105	21

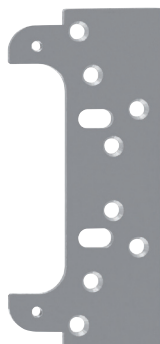


Características técnicas

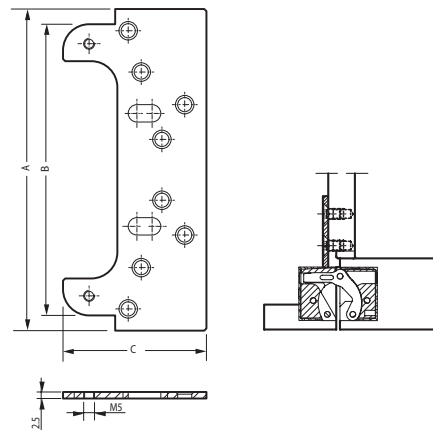
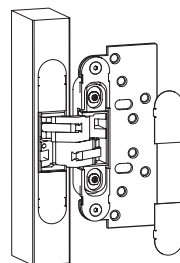
- Soporte para marcos de acero
- Fabricación en acero galvanizado
- Instalación con soldadura

Código	Descripción	Acabado	Set
14373	Recibidor Marco Metal ALFA 30	AC GALV.	1
14375	Recibidor Marco Metal ALFA 31	AC GALV.	1
14374	Recibidor Marco Metal ALFA 32/ALFA42	AC GALV.	1

Placa de Fijación



	A	B	C	D
ALFA 30	148	134	134	2,5
ALFA 32	136	136	70	3
ALFA 31	180	166	74	3
ALFA 42	136	136	70	3

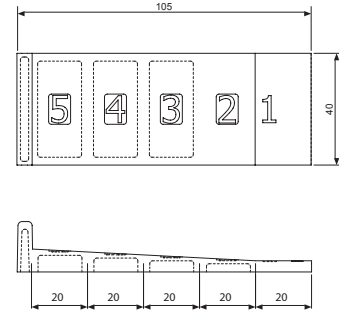
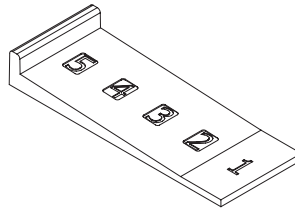


Características técnicas

- Para puertas técnicas con marco hueco
- Fabricación en acero galvanizado

Código	Descripción	Acabado	Set
14377	Placa Fijación Marco Hueco ALFA 30	AC GALV.	1
14379	Placa Fijación Marco Hueco ALFA 31	AC GALV.	1
14378	Placa Fijación Marco Hueco ALFA 32/ALFA42	AC GALV.	1

Cuña de soporte ajuste vertical



Código	Descripción	Acabado	Set
14446	Cuña Regulación Vertical ALFA	POLIAMIDA	1

Plantilla de perforación

Características técnicas

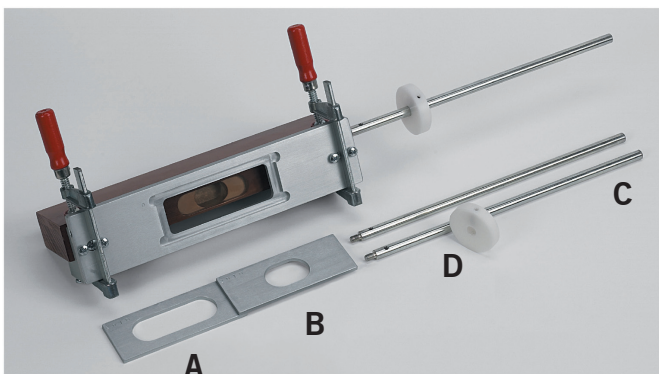


La plantilla de perforación, hecha en placas de **aluminio de 5 mm de espesor**, se compone de una estructura principal y de dobles inserciones (vendidas por separado del cuerpo principal) **y permite la realización de los cortes para alojar todas las bisagras invisibles** presentes en este catálogo. La resistencia de los materiales garantiza la ejecución precisa de las ranuras hechas con un pantógrafo manual (fresa \varnothing 16 mm y el anillo exterior 27 mm suministrada con todos los pantógrafos manuales).

Para cada modelo de bisagra se utilizan dos tipos de insertos de fácil reemplazo: uno (A) para realizar la ranura de tope y el otro (B) para el corte interno de profundidad. Completan el equipo: barras de extensión (C) que permiten mantener, a través de un anillo de nylon (D), la distancia deseada entre las ranuras en la hoja de la puerta - derecha e izquierda - y en el marco.

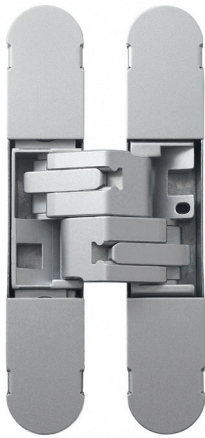
Prensa de bloqueo

*Muy importante para la correcta colocación del inserto: la referencia marcada en la plantilla y el código de los insertos deben estar en el mismo lado.



Código	Descripción	Acabado	Set
14447	Plantilla Bisagra ALFA 29 / ALFA 39	AL	1
14448	Plantilla Bisagra ALFA 30 / Beta 30	AL	1
14449	Plantilla Bisagra ALFA 31	AL	1
14450	Plantilla Bisagra ALFA 32 / ALFA 42	AL	1
14451	Plantilla Bisagra BETA 3070	AL	1
14833	Portaplantilla ALFA29/ALFA30	AL	1
14834	Portaplantilla ALFA31/ALFA32	AL	1
14451	Plantilla Bisagra BETA 3070	AL	1

Acabados



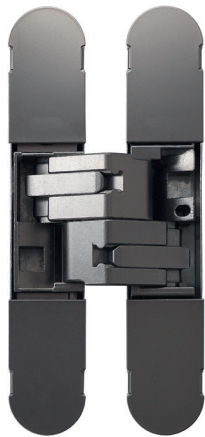
PLATA - PL



ORO



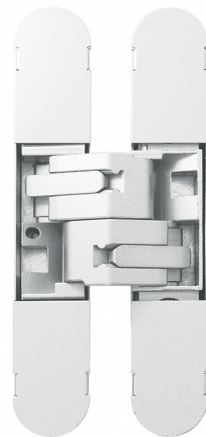
CROMO - CR



NIQUEL NEGRO - NN



CUERO SATINADO - CS



BLANCO - BL



NEGRO MATE - NE

Los siguientes parámetros siempre deben ser tenidos en cuenta en la elección de las bisagras para prevenir posibles daños:

- Lugar de uso y frecuencia de apertura
- Dimensiones de la puerta
- Peso de la hoja de la puerta
- Disposición e instalación de las bisagras
- Cierrapuertas
- Recubrimiento o zócalo
- Sistemas de apertura automática o semiautomática

En particular en los edificios públicos, donde se presentan cargas especiales debidas a las altas frecuencias de apertura no siempre calculables, se deben utilizar bisagras de tamaño suficiente, incluso si el peso de la puerta no lo requiere.

Todas las bisagras INTHER siguen los reglamentos pertinentes y superan las pruebas de esfuerzo, resistencia a la corrosión, resistencia al fuego, y de durabilidad. INTHER prueba sus bisagras en puertas de 2100x850 mm y 2100x1000 mm.

CUARTA BISAGRA

En algunos casos, el uso de una cuarta bisagra puede ser determinante para la capacidad de carga, colocándola en apoyo de la bisagra superior, en la que actúan las principales fuerzas de tracción.

Cuando se tienen puertas de grandes anchos (>900 mm) o alturas (>2100 mm) que están produciendo fuerzas diferentes y el centro de gravedad se desplaza, la cuarta bisagra debe ser instalada en la parte superior, ya que solamente de esta manera puede afectar positivamente la capacidad de carga.

Por lo tanto, INTHER recomienda instalarla a 250 mm de la bisagra puesta en la parte superior.

Cuando se utiliza el cierrapuertas, INTHER aconseja montar una cuarta bisagra en la parte superior de la puerta, ya que estos mecanismos modifican las fuerzas de tracción, aumentan la carga y pueden alterar la capacidad de carga de las bisagras.

Más en particular:

- Para cierrapuertas sin freno en apertura se puede considerar que el peso de la puerta es mayor de un 20% del peso real.
- Para cierrapuertas con freno en apertura el efecto es mucho mayor; se estima que la masa de la hoja es mayor de un 75% de la masa real.
- Para usos específicos, consulte con nuestro departamento técnico.

NOTAS

Las informaciones presentadas aquí son directrices indicativas.

En la práctica, las variables que afectan el correcto funcionamiento de la bisagra son muchas: de acuerdo con la naturaleza de la puerta, el tránsito y el empleo, puede ser sin duda sensato observar con atención cada aplicación. Se debe tener cuidado para que las proporciones de las bisagras sean suficientes para satisfacer a los factores externos, como se indica por medio de pruebas.

Si es necesario, póngase en contacto con nuestro departamento técnico.

POSICIÓN CERO

Todas las bisagras INTHER se entregan con todos los ajustes centrados.

Después de la instalación y después de cada ajuste, todos los componentes deben estar bien apretados.

AJUSTE EN LOS TRES EJES INDEPENDIENTES

Horizontal desde -1,5 mm a + 3,5 mm (ver especificaciones individuales)

Vertical -3,0 mm a + 3,0 mm (ver especificaciones individuales)

Profundidad +/- 1,0 mm

AJUSTE DE PROFUNDIDAD

Afloje ligeramente las tuercas de fijación. Actuar con la llave hexagonal Allen para hacer el ajuste.

Apriete todas las tuercas de seguridad anteriormente aflojadas.

Todos los ajustes se llevan a cabo con una llave hexagonal de 8 mm y llave Allen de 2,5 mm para el artículo ALFA 31 debe hacerse con una llave de 10 mm. hexagonal y una llave Allen de 3 mm.

SERVICIOS PERSONALIZADOS

En caso de aplicaciones especiales y ninguna de las bisagras publicadas en este catálogo parezca adecuada, envíenos más información sobre sus necesidades técnicas y de diseño. INTHER comprobará si algunos de nuestros productos pueden ser modificados para adaptarse a sus necesidades.

EL AJUSTE EN 3 DIMENSIONES

Todos los ajustes de las puertas requieren una atención adecuada. Se debe respetar absolutamente el rango de ajuste indicado.

Una fuerza excesiva para el ajuste normalmente trae a un mal funcionamiento que podría provocar un fallo del sistema.

AJUSTE HORIZONTAL

Afloje ligeramente las tuercas de fijación.

Con la ayuda de la llave Allen, mover la bisagra para encontrar la posición preferida.

Apriete todas las tuercas de seguridad anteriormente aflojadas.

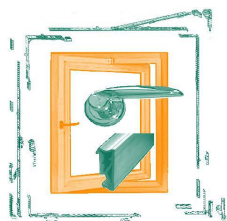
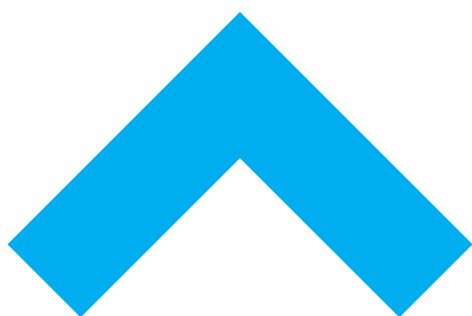
AJUSTE VERTICAL

Afloje ligeramente las tuercas de fijación.

Actuar sobre la hoja de la puerta para alcanzar el nivel requerido.

Apriete todas las tuercas de seguridad anteriormente aflojadas.

Comfort in your life



AHEMA

Accesorios y Herrajes para Madera, S.A.

www.ahema.es